

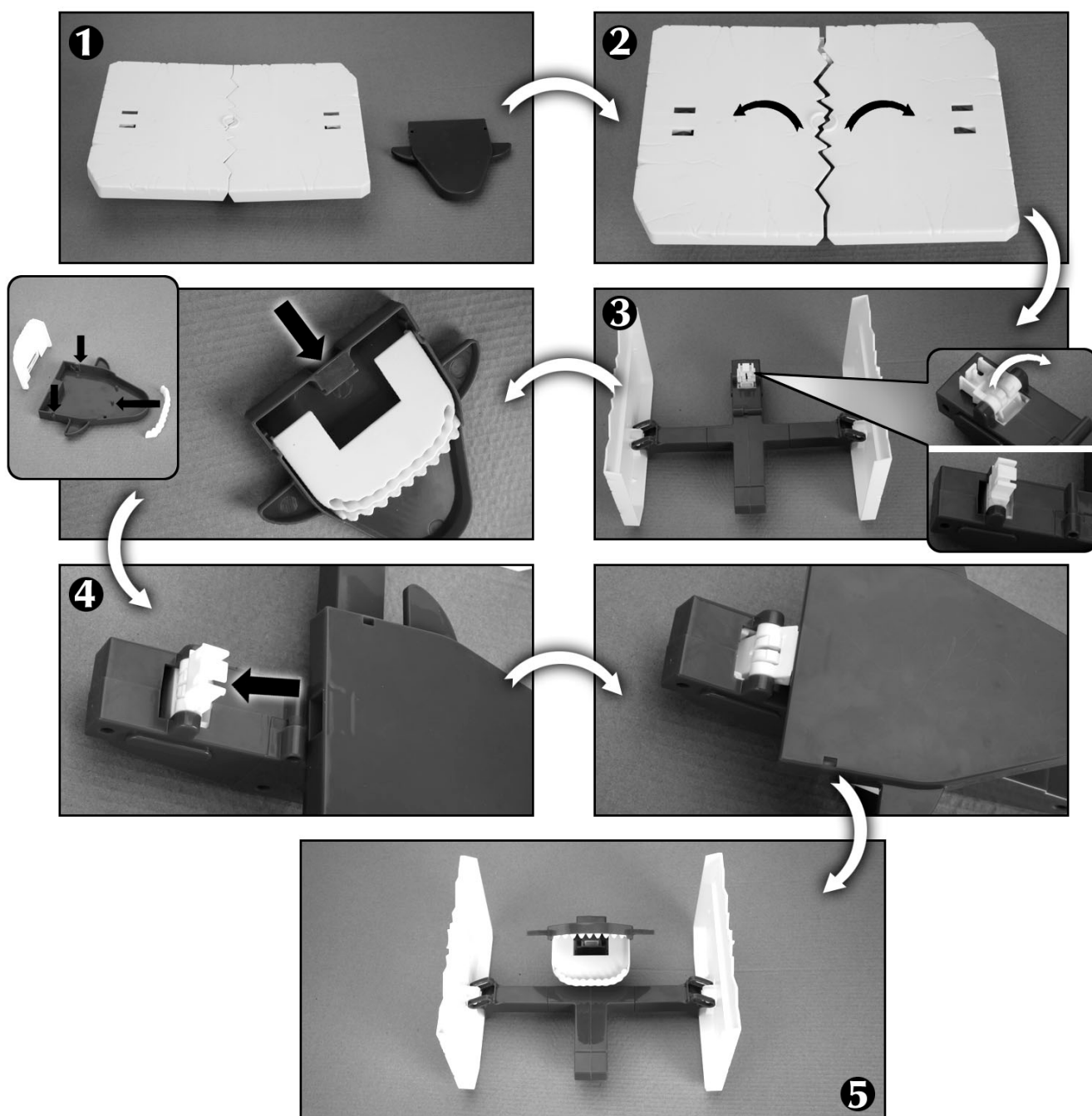
VĚK/VEK
4+



Tučňáku, zachraň se! / Tučniak, zachraň sa!

Obsahuje:
12 tučňáků/tučniakov
1 ledová kra
/ ľadová kryha
1 žralok
1 spojovací tučňák
/ tučniak
1 návod
1 samolepka

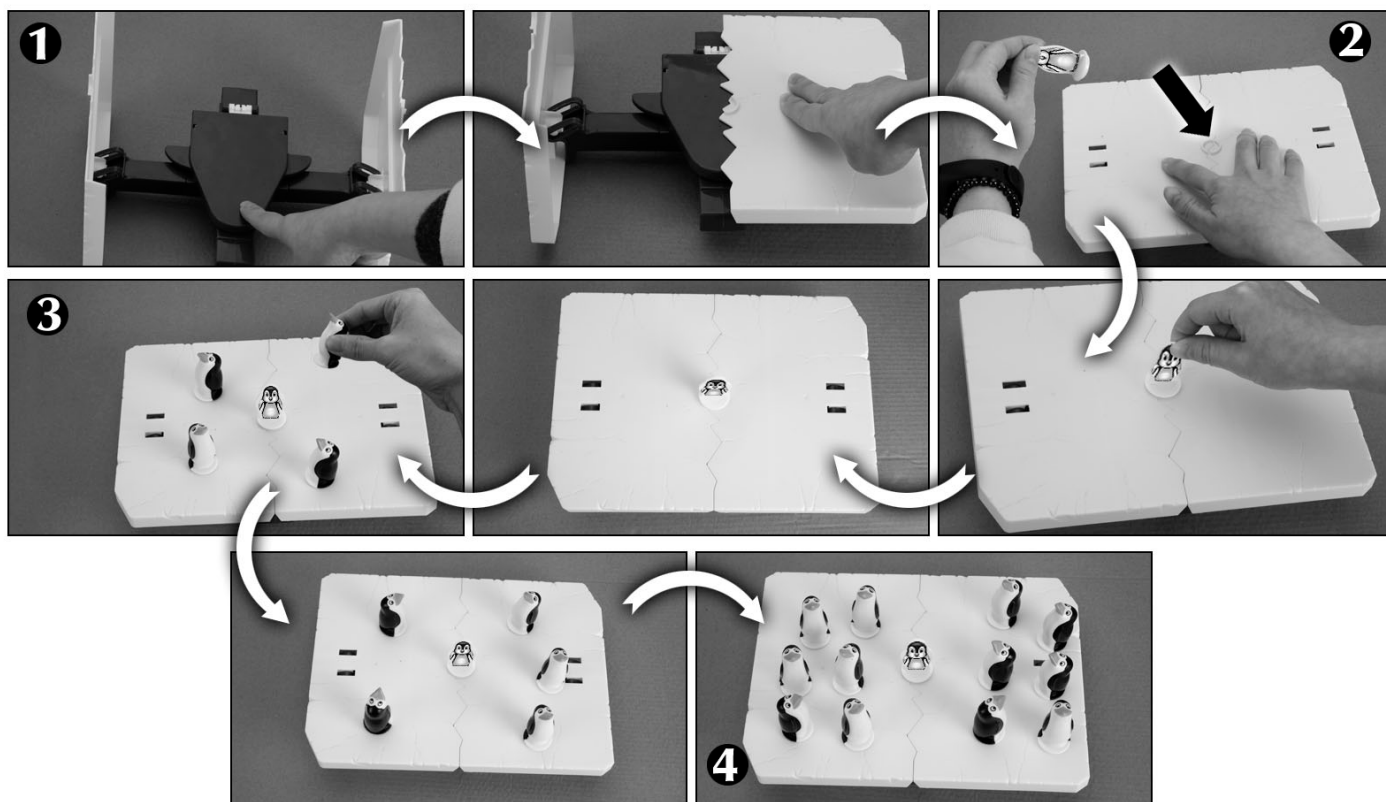
1. Sestavení základny / Zostavenie základne



1. Vyndej hrací plochu a čelisti žraloka z obalu.
2. Rozevři hrací plochu.
3. Zvedej adaptér umístěný na základně, dokud neuslyšíš cvaknutí.
4. Připoj zadní část čelistí žraloka k adaptéru na základně.
5. Ujistí se, že části základny jsou správně spojeny.

1. Vyber hraciu plochu a čeluste žraloka z obalu.
2. Roztvor hraciu plochu.
3. Zdvíhaj adaptér umiestnený na základni, kým nebudeš počuť cvaknutie.
4. Pripoj zadnú časť čelustí žraloka k adaptéru na základni.
5. Uisti sa, že časti základne sú správne spojené.

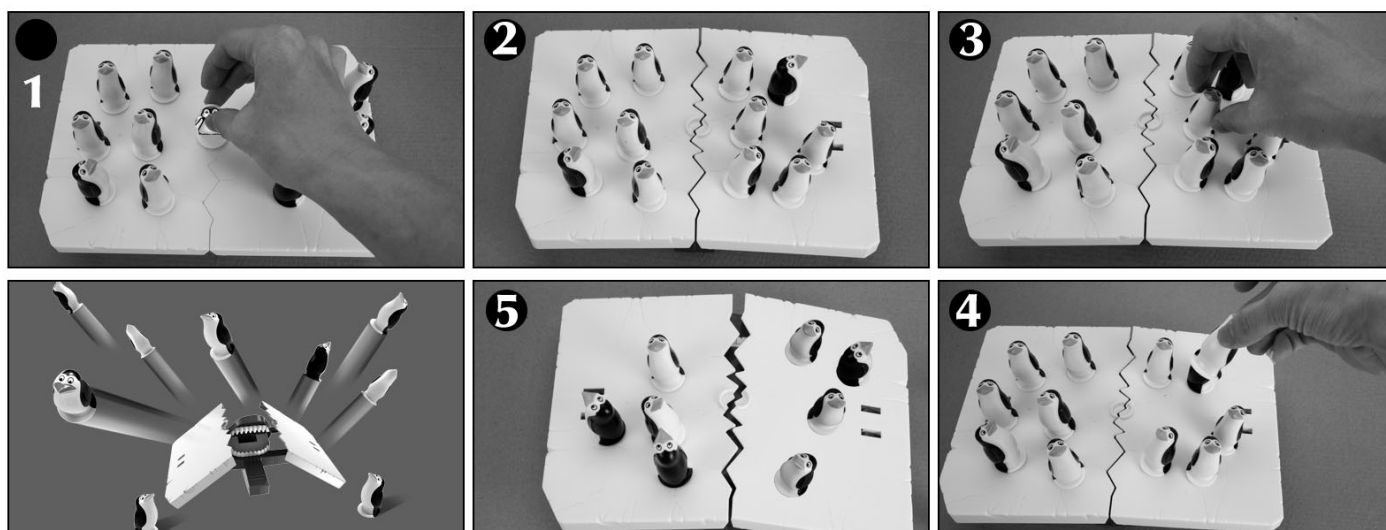
2. Příprava hry / Příprava hry



1. Stlač čelisti žraloka směrem k sobě.
2. Zavři hrací plochu a upevni jí spojovacím tučňákem.
3. Strategicky rozmísti tučňáky po hrací ploše tak, aby na každé straně byl stejný počet tučňáků.
4. Hra je nastavená a může se začít hrát.

1. Stlač čeluste žraloka smerom k sebe.
2. Zavri hraciu plochu a upevni ju spojovacím tučňákom.
3. Strategicky rozmiestni tučňáky po hracej ploche tak, aby na každej strane bol rovnaký počet tučňakov.
4. Hra je nastavená a môže sa začať hrať.

3. Pravidla hry / Pravidlá hry



1. Odstraňte tučňáka, který spojuje obě strany hrací plochy.
2. Hráči střídavě sundávají z hrací plochy jednoho tučňáka po druhém.
3. Tým, jak se sundávají tučňáci se hrací plocha stává čím dál víc nestabilní.
4. Žralok je připraven prorazit kru a chytit nějaké tučňáky.
5. Kdo jako první vzbudí žraloka prohrál.

1. Odstráňte tučňiaka, ktorý spája obe strany hracej plochy.
2. Hráči striedavo dávajú dole z hracej plochy jedného tučňiaka po druhom.
3. Tým, ako sa dávajú dole tučňiaky sa hracia plocha stáva čím ďalej viac nestabilnejšou.
4. Kto ako prvý zobudí žraloka prehrál.