



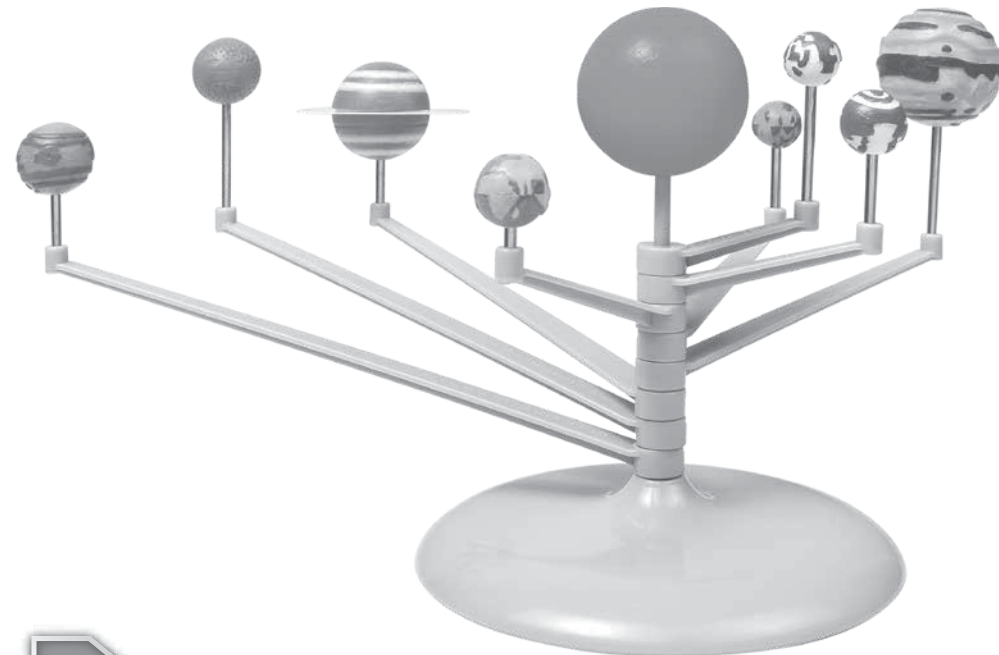
SPARKYS 

www.sparkys.cz

SPARKYS s.r.o., Hráského 2231/25,
148 00 Praha 4 - Chodov

Solární planetárium / Solárne planetárium

Návod na použití / Návod na použitie



44ST-2135

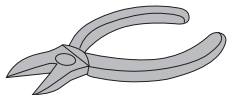
Představení výrobku / Predstavenie výrobku

Sestroj svůj vlastní model Sluneční soustavy. Obarvi ho a nezapomeň přidat svítící barvu, aby model zářil v tmě. Tento 30 cm vysoký model tě nadchne! Podrž model na chvíli pod světlem, zhasni a sleduj, jak se jako kouzlem rozžárí. Užiješ si jedinečný zážitek při sestavování a zároveň rozvíjíš své dovednosti a inteligenci.

Zostroj svoj vlastný model Slnecnej sústavy. Nafarbi ho a nezabudni pridať svietiacu farbu, aby model žiaril v tme. Tento 30 cm vysoký model ťa nadchne! Podrž model na chvíľu pod svetlom, zhasni a sleduj, ako sa ako kúzlom rozžiarí. Užiješ si jedinečný zážitok pri zostavovaní a zároveň rozvíjaš svoju zručnosť a inteligenciu.

Nářadí, které můžeš potřebovat / Náradie, ktoré môžeš potrebovať

Štípací kleště / Štiepacie klešte



Mechanické součásti / Mechanické súčasti

<p>P1 Proužek s barvami / Prúžok s farbami</p> <p>Běžné barvy / Bežné farby</p> <p>Svítící barva / Svietiaca farba</p> <p>množství / množstvo ks</p> <p>1</p>	<p>P2 Štětce / Štetec</p> <p>množství / množstvo ks</p> <p>1</p>	
<p>P3 Otočná podpěra planet / Podpera planet</p> <p>množství / množstvo ks</p> <p>1</p>	<p>P4 Držák na ramena soustavy / Držiak na ramena sústavy</p> <p>množství / množstvo ks</p> <p>1</p>	<p>P5 Rotační rameno / Rotačné rameno</p> <p>množství / množstvo ks</p> <p>8</p>
<p>P6 Smírkový papír / Šmirgľový papier</p> <p>množství / množstvo ks</p> <p>1</p>	<p>P7 Saturnovy prstence / Saturnove prstence</p> <p>množství / množstvo ks</p> <p>1</p>	<p>P8 Ocelové tyčinky / Oceleové tyčinky</p> <p>množství / množstvo ks</p> <p>9</p>

SLUNCE
Vzdálenost od Země: 1 49 600 000 km; Průměr: 1 392 020 km

SLNKO
Vzdálenost od Zeme: 149 600 000 km; Priemer: 1 392 020 km

MERKUR/MERKÚR
Vzdálenost od Slunce: 57 910 000 km; Průměr: 4 879 km; Doba oběhu kolem Slunce: 88 pozemských dní; Doba otáčení po vlastní ose: 59 dní; Počet měsíců: 0

VENUŠE/VENUŠA
Vzdálenost od Slunce: 108 200 000 km; Průměr: 12 103,7 km; Doba oběhu kolem Slunce: 225 pozemských dní; Doba otáčení po vlastní ose: 243 pozemských dní; Počet měsíců: 0

ZEMĚ/ZEM
Vzdálenost od Slunce: 149 600 000 km; Průměr: 12 742 km; Doba oběhu kolem Slunce: 365,25 dní; Doba otáčení po vlastní ose: 1 den; Počet měsíců: 1

MARS/MARS
Vzdálenost od Slunce: 227 900 000 km; Průměr: 6 779 km; Doba oběhu kolem Slunce: 687 pozemských dní; Doba otáčení po vlastní ose: 24 hodin a 37 minut; Počet měsíců: 2

JUPITER
Vzdálenost od Slunce: 778 500 000 km; Průměr: 139 822 km; Doba oběhu kolem Slunce: 12 pozemských let; Doba otáčení po vlastní ose: 9 hodin a 51 minut; Počet měsíců: více než 16

SATURN
Vzdálenost od Slunce: 1,433E9 km; Průměr: 116 464 km; Doba oběhu kolem Slunce: 29,5 pozemských let; Doba otáčení po vlastní ose: 10 hodin a 14 minut; Počet měsíců: více než 18

URAN/URÁN
Vzdálenost od Slunce: 2,871E9 km; Průměr: 50 724 km; Doba oběhu kolem Slunce: 84 pozemských let; Doba otáčení po vlastní ose: 16 hodin; Počet měsíců: více než 15

NEPTUN/NEPTÚN
Vzdálenost od Slunce: 4,495E9 km; Průměr: 49 244 km; Doba oběhu kolem Slunce: 165 pozemských let; Doba otáčení po vlastní ose: cca 16 hodin; Počet měsíců: 8

Typy na malování:

Použij svou vlastní fantázií nebo postupuj dle obrázků na obalu. Pro co nejlepší výsledek použij více vrstev barev, ale pokaždé počkej, až předchozí vrstva zcela zaschne. Je vždy snadnější aplikovat tmavší barvu na světlejší, než naopak. Pro lepší výsledek můžeš také do barev přimíchat malé množství prostředku na mytí nádobí. Povrch se ti potom bude natírat lépe (platí obzvlášť pro plastové povrchy).

zelená = žlutá + modrá

fialová = modrá + červená

růžová = červená + bílá

limetkově zelená = žlutá + světle modrá

oranžová = žlutá + červená

hnědá = červená + žlutá + trochu černé

nebeská modř = modrá + bílá

tyrkysová = modrá + bílá + trochu žluté

Míchej barvy s bílou a černou pro dosažení světlejších nebo tmavších odstínů.

Nemíchej příliš barev najednou, výsledná barva by nemusela odpovídat.

Efekt svítí ve tmě – po obarvení jednotlivých planet základními barvami, nabarví některé detaily svítící barvou. Tyto detaily pak budou svítit ve tmě. Experiment míchání svítící barvy se základními barvami dodá svítící barvě barevný odstín. Vždy před použitím nové barvy důkladně vyper štetec. Připrav si pro tyto účely malou nádobu s čistou vodou (není součástí balení). Na míchání různých druhů barev je doporučeno použít podložku (není součástí balení). Po dokončení barvení pevně zaskrubuj víčka od barev, předejdeš tak vysychání barev. Pokud barva přesto zaschne, můžeš jí rozředit kapkou vody.

Typy na maľovanie:

Použi svoju vlastnú fantáziu alebo postupuj podľa obrázku na obale. Pre čo najlepší výsledok použij viac vrstiev farieb, ale zakaždým počkaj, až predchádzajúca vrstva úplne zaschne. Je vždy ľahšie aplikovať tmavšiu farbu na svetlejšiu, než naopak. Pre lepší výsledok môžeš tiež do farieb prímiešať malé množstvo prostriedku na umývanie riadu. Povrch sa ti potom bude natierať lepšie (platí obzvlášť pre plastové povrchy).

zelená = žltá + modrá

fialová = modrá + červená

ružová = červená + biela

limetkovo zelená = žltá + svetlo modrá

oranžová = žltá + červená

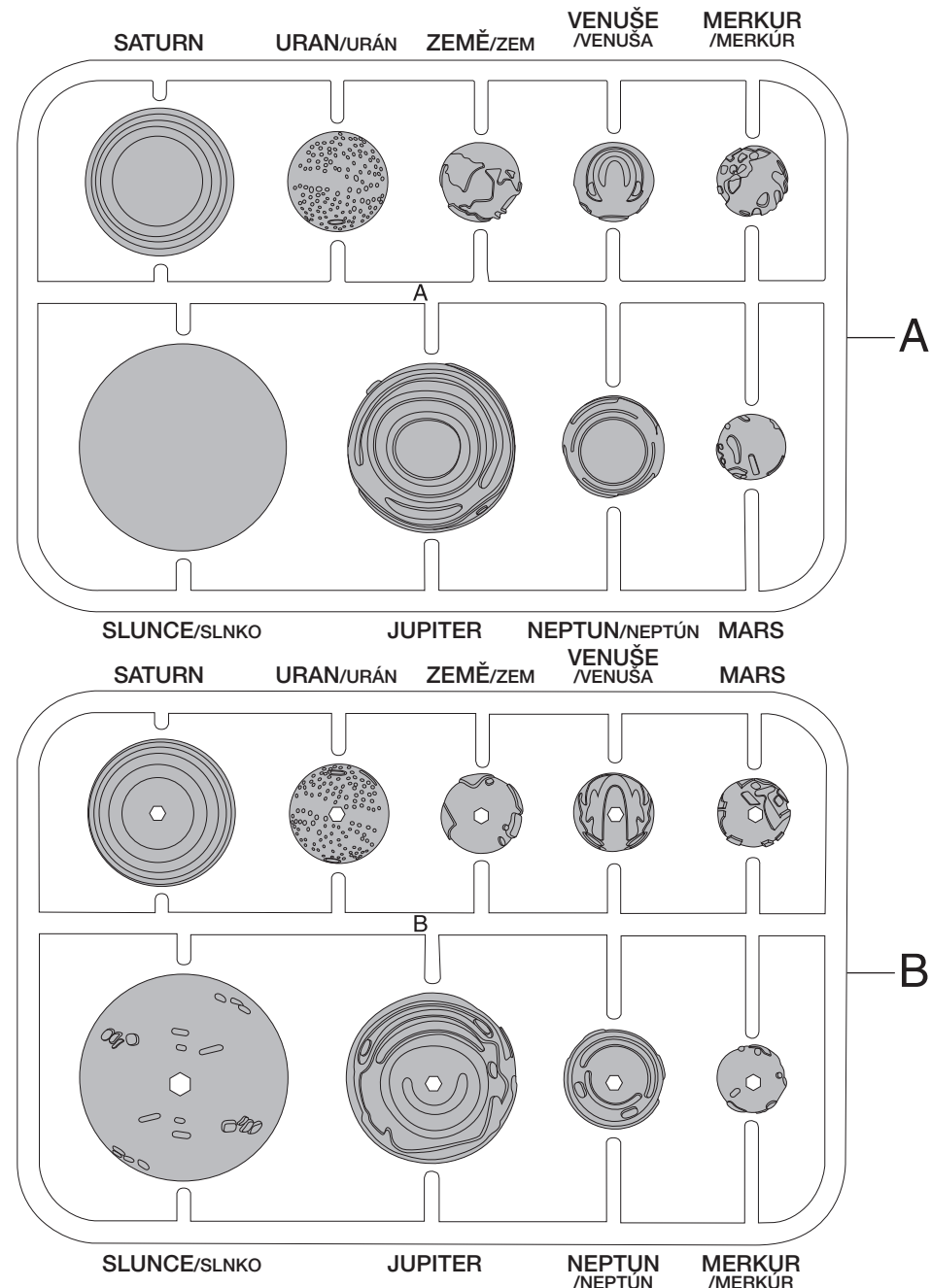
hnedá = červená + žltá + trochu čiernej

nebeská modrá = modrá + biela

tyrkysová = modrá + biela + trochu žltej

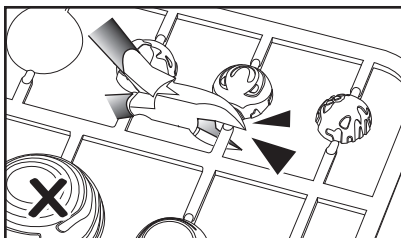
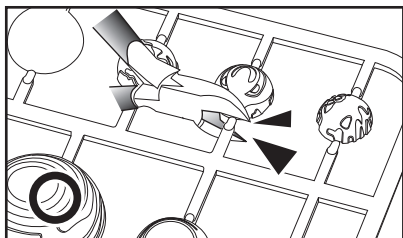
Miešaj farby s bielou a čiernou pre dosiahnutie svetlejších alebo tmavších odtieňov. Nemiešaj príliš farieb naraz, výsledná farba by nemusela zodpovedať tvojim predstavám. Efekt svietenia v tme - po zafarbení jednotlivých planét základnými farbami, na farbi niektoré detaily svietiacou farbou. Tieto detaily potom budú svietiť v tme. Experiment miešania svietiacej farby so základnými farbami dodá svietiacej farbe farebný odtieň. Vždy pred použitím novej farby dôkladne umy štetec. Priprav si pre tieto účely malú nádobu s čistou vodou (nie je súčasťou balenia). Na miešanie rôznych druhov farieb je odporúčané použiť podložku (nie je súčasťou balenia). Po dokončení farbenia pevne zaskrutkuj viečka od farieb, zabrániš tak vysychaniu farieb. Ak farba napriek tomu zaschne, môžeš ju rozriediť kvapkou vody.

Plastové součásti / Plastové časti





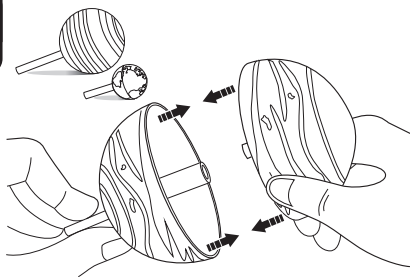
Ujistí se, že jsi odstříhl plastové části A/B správně.
Ujistí sa, že si odstříhol plastové části A/B správně.



Instrukce / Inštrukcie

KROK

1

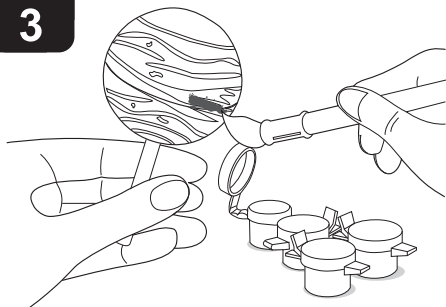


Spoj odpovídající polokoule dohromady. (Poznámka: v případě Saturnu je třeba nejdříve vložit mezi obě polokoule prstence) Jména jednotlivých planet jsou vyznačena na bocích rotačních ramen.

Spoj zodpovedajúce pologule dohromady. (Poznámka: v prípade Saturnu je potrebné najskôr vložiť medzi obe pologule prstenc) Mená jednotlivých planét sú vyznačené na bokoch rotačných ramien.

KROK

3

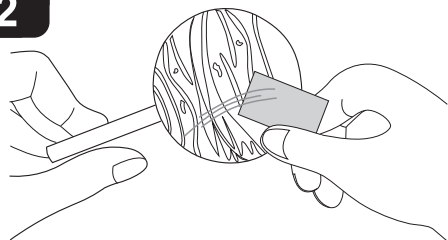


Obarvi planety, můžeš se podívat na balíček nápadů nebo si přečíst následující část pro více tipů na malování.

Nafarbi planéty, môžeš sa pozrieť na balíček nápadov alebo si prečítať nasledujúcu časť pre viac tipov na maľovanie.

KROK

2

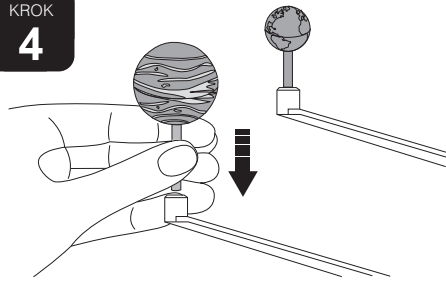


Dříve, než začneš planety obarvovat, použij smirkový papír, barva na hrubém povrchu lépe drží.

Skôr, než začneš planéty zafarbovať, použi šmirgľový papier, farba na drsnom povrchu lepšie drží.

KROK

4

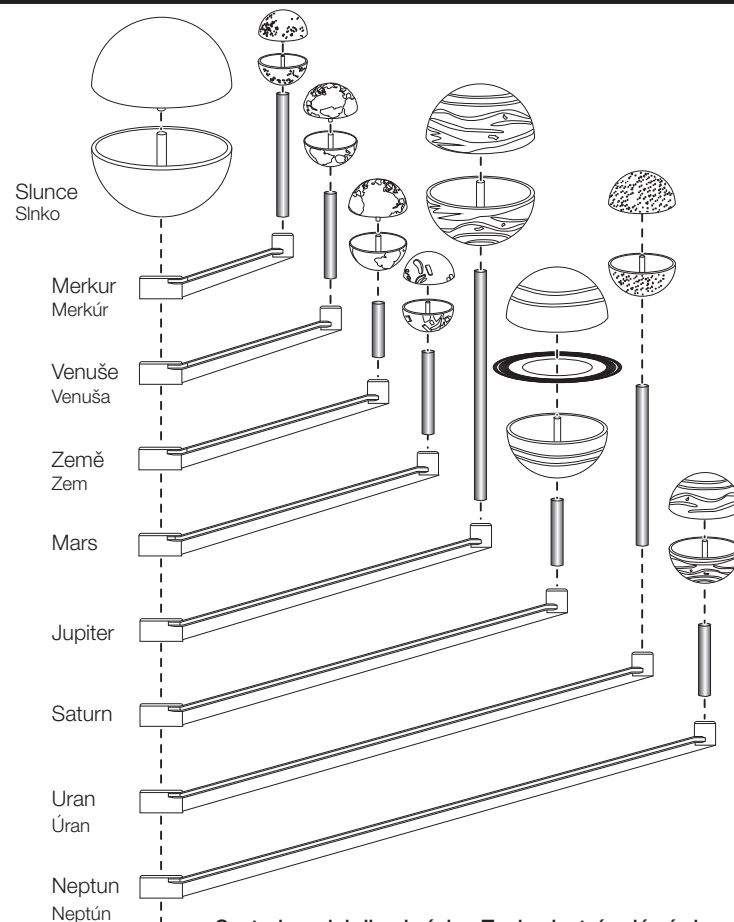


Vlož ocelovou tyčinku do odpovídajícího rotačního ramena dle obrázku. (Poznámka: jména planet jsou rovněž vyznačena na rotačních ramenech)

Vlož ocelovú tyčinku do zodpovedajúceho rotačného ramena podľa obrázku. (Poznámka: mená planét sú takisto vyznačené na rotačných ramenách)

KROK

5



Sestroj model dle obrázku. Tvoje vlastní solární planetárium, svítící ve tmě je dokončené.

Zostroj model podľa obrázku. Tvoje vlastné solárne planetárium, svietiace v tme je dokončené.

Jak zajistíš, aby model sluneční soustavy svítil ve tmě? Nezapomeň použít svítící barvu! Nech model stát chvíli pod světlem, potom zhasni a sleduj jak se model jako kouzlem rozžáří. Nabíjej ho pod světlem dle potřeby a on bude znovu a znovu svítit.

Ako zaistiš, aby model slnečnej sústavy svietil v tme? Nezapadni použiť svietiacu farbu! Nechaj model stáť chvíľu pod svetlom, potom zhasni a sleduj ako sa model ako kúzľom rozžiarí. Nabíjaj ho pod svetlom podľa potreby a on bude znovu a znovu svietiť.