

CZ: Výrobek na baterie – informace o běžném provozu: Použijte 8x knoflíkové baterie "AG3" 1,5V (jsou součástí balení – pouze pro zkušební provoz). Baterie musí instalovat a vyměňovat dospělá osoba. Dodržujte správnou polaritu. Používejte stejný typ baterií. Nekombinujte značky ani typy. Nekombinujte staré a nové baterie. Nedobíjejte baterie, které nejsou dobíjecí. Všechny baterie vyměňujte současně. Pokud se hračka delší dobu nepoužívá, baterie vyjměte. Vybité baterie vyjměte z hračky. Přírodní svorky nesmějí být zkratovány. Baterie umístěte na bezpečné místo – nevhazujte do otevřeného ohně, neotevírejte vnější obaly, nevystavujte přímému slunečnímu záření. Při nesprávné manipulaci mohou baterie explodovat nebo vytéci. Baterie uchovávejte mimo dosah malých dětí. V případě spolknutí jsou baterie pro dítě nebezpečné. Okamžitě vyhledejte lékařskou pomoc.

Upozornění a pokyny pro odkládání použitých elektrozařízení a baterií: Symbol přeškrtnuté podtržené popelnice na produktu nebo balení označuje elektrozařízení, dovezená nebo vyrobená po 13. 8. 2005. Označuje, že tento výrobek nesmí být vyhozen do komunálního odpadu. Symbol přeškrtnuté popelnice na bateriích, jejich obalech nebo na elektrozařízeních, která je obsahují, vyjadřuje, že baterie nepatří do odpadkového koše, popelnice ani kontejneru s komunálním odpadem. Seznam veřejně přístupných míst zpětného odběru najdete na www.asekol.cz

Instalace/Výměna baterií: Vypněte hračku a odšroubujte kryt zásobníku na baterie (šroubovák není součástí). Otevřete kryt zásobníku, vyjměte staré baterie a vyměňte je za nové. Zásobník uzavřete krytem a zašroubujte.

Varování: Nevhodné pro děti do 3 let. Doporučeno 8+ Nebezpečí spolknutí nebo vdechnutí malých částí. Odstraňte obal, než začnete hračku používat. V případě igelitového obalu hrozí udušení dítěte.

Upozornění: Obal uschovávejte pro případnou potřebu. Barvy a detaily výrobku se mohou lišit od vyobrazení na obalu. Vyrobeno v Číně

SK: Výrobok na batérie – informácie o bežnom používaní: Použite 8x gombíkové batérie "AG3" 1,5V (sú súčasťou balenia – iba pre zkušobnú prevádzku). Batérie musí inštalovať a vymieňať dospelá osoba. Dodržiavajte správnu polaritu. Používajte rovnaký typ batérií. Nekombinujte značky ani typy. Nekombinujte staré a nové batérie. Nedobíjajte batérie, ktoré nie sú dobíjacie. Všetky batérie vymieňajte súčasne. Pokiaľ sa hračka dlhšiu dobu nepoužíva, batérie vyjmite. Vybité batérie vyjmite z hračky. Prírodné svorky nesmú byť skratované. Batérie umiestnite na bezpečné miesto – nevhádzajte do otvoreného ohňa, neotvárajte vonkajšie obaly, nevystavujte priamemu slnečnému žiareniu. Pri nesprávnej manipulácii môžu batérie explodovať alebo vytiecť. Batérie uchovajte mimo dosahu malých detí. V prípade prehltnutia sú batérie pre dieťa nebezpečné. Okamžite vyhľadajte lekársku pomoc.

Upozornenia a pokyny na odkladanie použitých elektrozařízení a batérií: Symbol přeškrtnutej podčiarknutej nádoby na odpad na produkte alebo balení označuje elektrozařízenia, dovezené alebo vyrobené po 13. 8. 2005. Označuje, že tento výrobok nesmie byť vyhodený do komunálneho odpadu. Symbol přeškrtnutej nádoby na odpad na batériách, ich obaloch alebo na elektrozařízeniach vyjadruje, že batérie nepatria do odpadkového koša ani kontajnera s komunálnym odpadom. Zoznam verejne prístupných miest spätného odberu nájdete na www.asekol.sk a www.ekobat.sk

Instalácia batérií: Vypnite hračku a odskrutkujte kryt zásobníka na batérie (skrutkovač nie je súčasťou). Otvorte kryt zásobníka, vyberte staré batérie a vymeňte ich za nové. Zásobník uzavrite krytom a zaskrutkujte.

Upozornenie: Nevhodné pre deti do 3 rokov. Odporúčané 8+ Nebezpečenstvo prehltnutia alebo vdýchnutia malých častí. Odstráňte obal, než začnete hračku používať. V prípade igelitového obalu hrozí nebezpečenstvo udusenía dieťaťa.

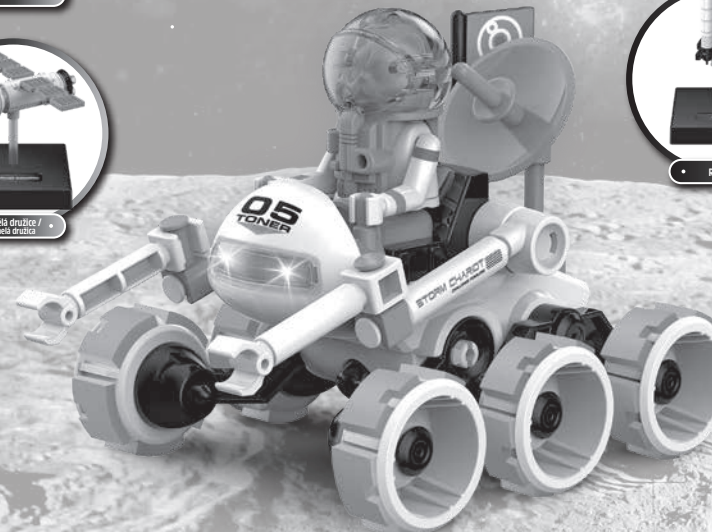
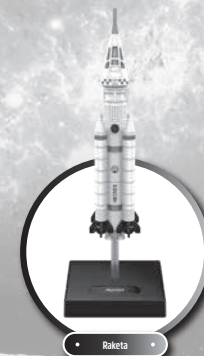
Upozornenie: Obal uschovajte pre prípadnú potrebu. Farby a detaily výrobku sa môžu líšiť od vyobrazenia na obale. Vyrobené v Číne



4v1 Vesmírná sada

Vesmírná sada

NÁVOD K POUŽITÍ / K POUŽITIU



SESTAV/ZOSTAV SAM

ZAMILUJ SI VĚDU, BAV SE TECHNOLOGIÍ
ZAMILUJ SI VĚDU, BAV SA TECHNOLOGIÓU



Rozvíjejte zájem dětí o technologii prostřednictvím zkoumání a zážitku.

Rozvíjajte záujem dětí o technologii prostřednictvím skúmania a zážitku.

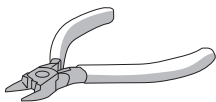
Představení výrobku / Predstavenie výrobku

Vzhledněte k hvězdné obloze, prozkoumejte budoucnost, rozvíjejte zájem dětí o vědu, buďte plní zvědavosti a touhy a odstartujte dětský sen o vesmíru. 4v1 Vesmírná sada může být sbírkou, dekorací k vystavení i skládačkou k sestavení. V průběhu hraní si děti zlepšují své praktické dovednosti a zažijí pocit radosti a úspěchu, který přináší proces sestavování, což vede ke schopnosti inovativního myšlení a rozvoji jejich inteligence.

Vzhľadnite k hviezdnej oblohe, preskúmajte budúcnosť, rozvíjajte záujem detí o vedu, buďte plní zvedavosti a túžby a odštartujte dětský sen o vesmíre. 4v1 Vesmírná sada môže byť zbierkou, dekoráciou na vystavenie aj skládačkou na zostavenie. V priebehu hrania si deti zlepšujú svoje praktické zručnosti a zažijú pocit radosti a úspechu, ktorý prináša proces zostavovania, čo vedie k schopnosti inovatívneho myslenia a rozvoju ich inteligencie.

Budete potřebovat / Budete potrebovať

Štípačky / Štiepačky

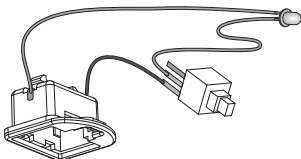


Vzhledem k příliš velkému počtu dílů, obsažených v tomto výrobku, doporučujeme postupovat při sestavování podle kroků uvedených v tomto návodu. Zejména věnujte větší pozornost značce "O", "X". Ujistěte se, že postupujete pouze podle označení "O". V opačném případě nebude výrobek fungovat správně ani po sestavení.

Vzhľadom na príliš veľký počet dielov, obsiahnutých v tomto produkte, odporúčame postupovať behom zostavovania podľa krokov uvedených v tomto návode. Najmä venujte väčšiu pozornosť značke "O", "X". Uistite sa, že postupujete iba podľa označenia "O". V opačnom prípade nebude výrobok fungovať správne ani po zostavení.

Seznam mechanických dílů / Zoznam mechanických dielov

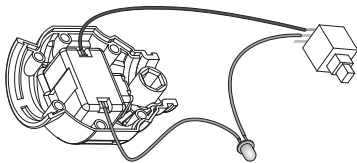
P1 Správné umístění baterie průzkumného vozidla / Správne umiestnenie baterie průzkumného vozidla



množství
/ množství
ks

1

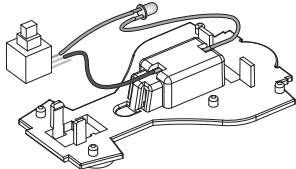
P2 Správné umístění baterie umělé družice / Správne umiestnenie baterie umělé družice



množství
/ množství
ks

1

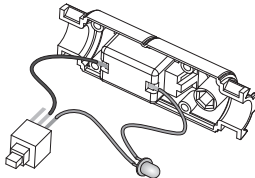
P3 Správné umístění baterie raketoplánu / Správne umiestnenie baterie raketoplánu



množství
/ množství
ks

1

P4 Správné umístění baterie rakety / Správne umiestnenie baterie rakety



množství
/ množství
ks

1

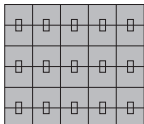
P5 Kulatý hřídel / Okrúhly hriadeľ



množství
/ množství
ks

1

P6 Protiskluzová mřížka / Protišmyková mriežka



množství
/ množství
ks

1

P7 Knoflíková baterie / Gombíková batéria



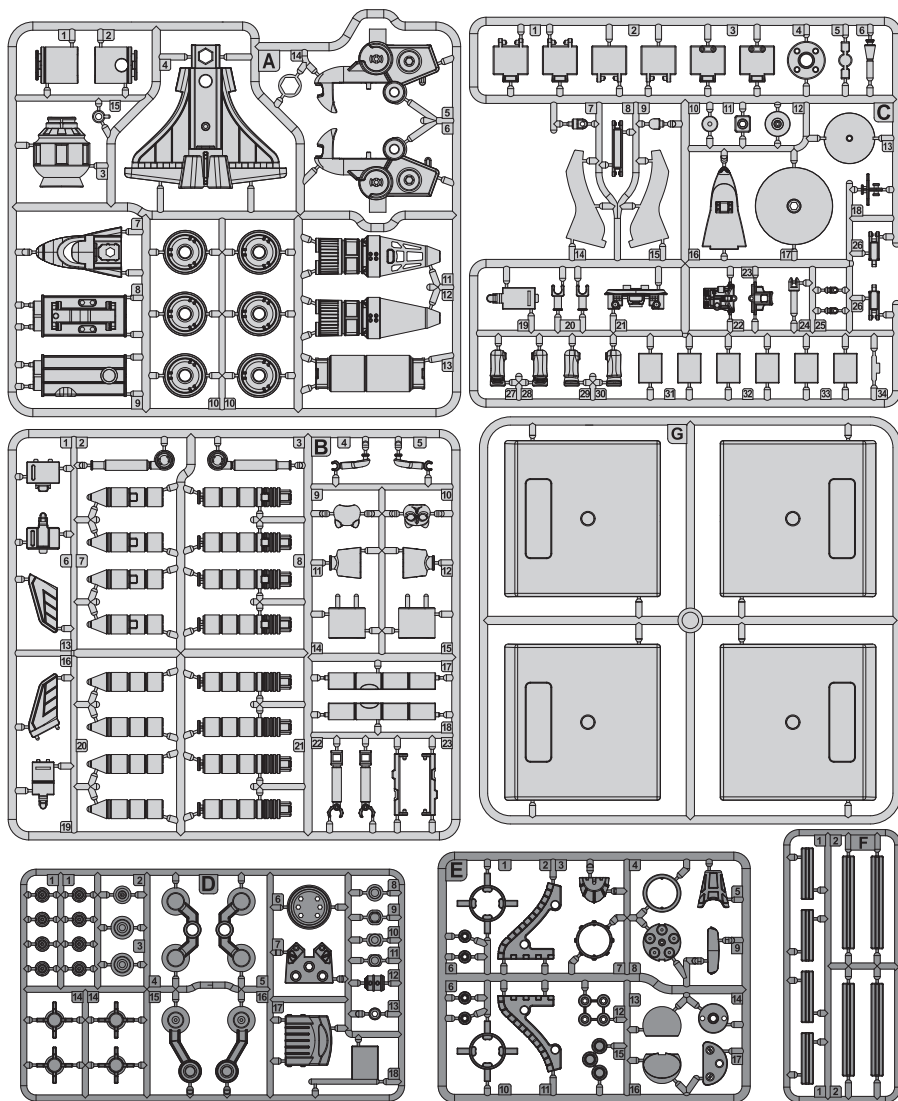
množství
/ množství
ks

8



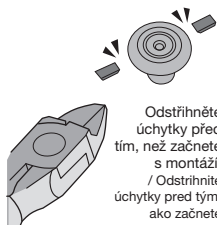
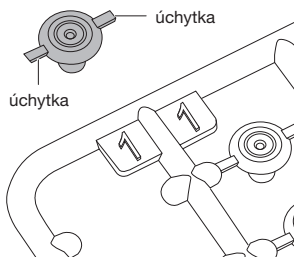
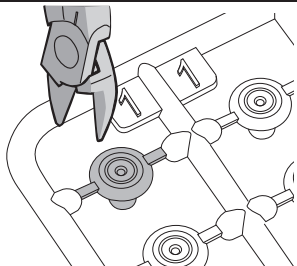
Pozor: Nepřipojujte kabel do sítě. Výrobek obsahuje funkční hrany a ostré hroty.
Pozor: Neprípájajte kábel do siete. Výrobok obsahuje funkčné hrany a ostré hroty.

Seznam plastových dílů / Zoznam plastových dielov



Vystříhnete plastové díly až v okamžiku, kdy je potřebujete, ne dříve.
Vystrihnite plastové diely až v okamihu, keď ich potrebujete, nie skôr.

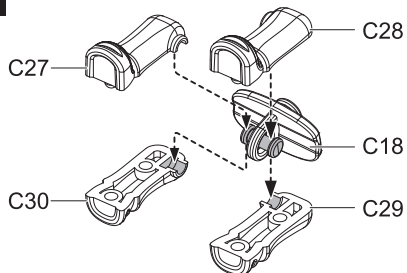
Pokyny



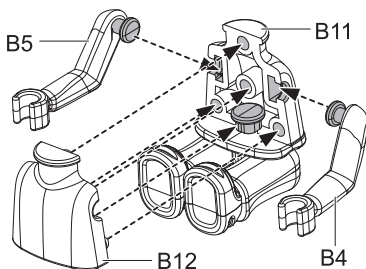
Odstráňte úchytky před tím, než začnete s montáží.
/ Odstráňte úchytky před tím, ako začnete s montážou.

Sestavení astronauta / Zostavenie astronauta

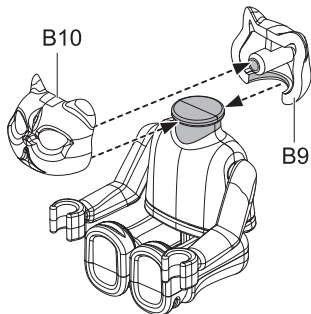
1



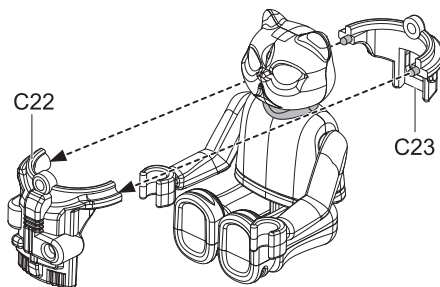
2



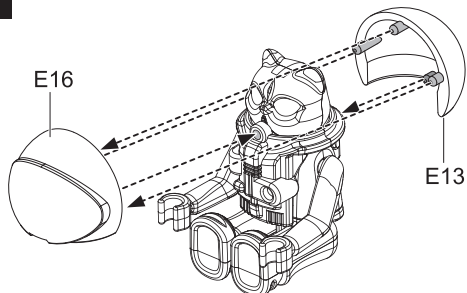
3



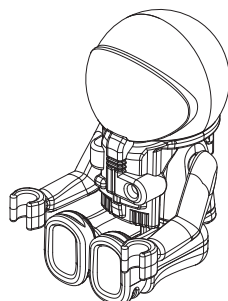
4



5

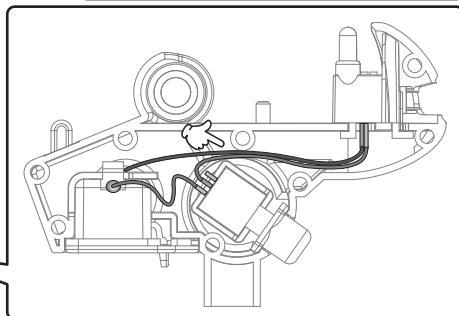
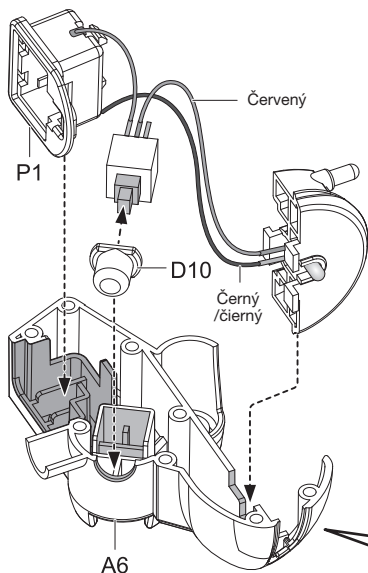


6



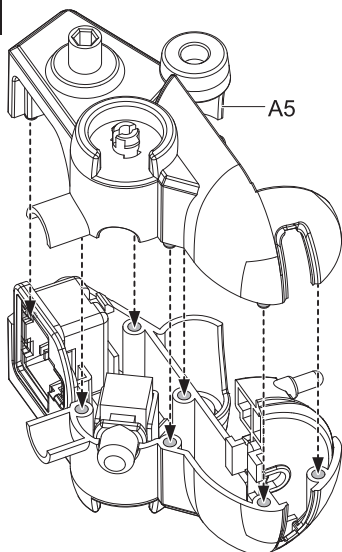
Sestavení průzkumného vozidla / Zostavenie prieskumného vozidla

1

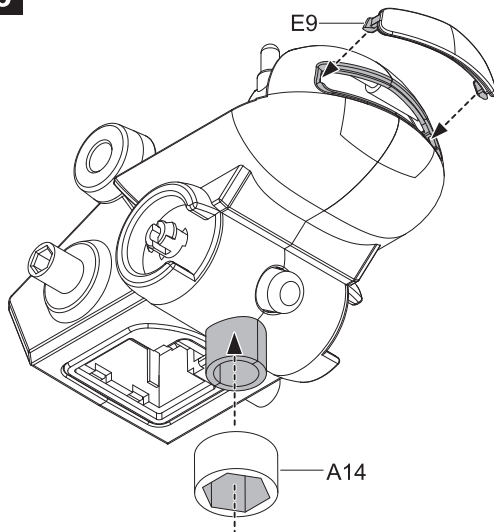


! Při zapojování následujte ruku s prstem na obrázku a protáhněte drát vyznačeným otvorem.
Při zavírání zařízení dávejte pozor, aby nedošlo k sevření drátů.
/ Pri zapájaní nasledujte ruku s prstom na obrázku a pretiahnite drôt vyznačeným otvorom. Pri zatváraní zariadenia dávajte pozor, aby nedošlo k zovretiu drôtov.

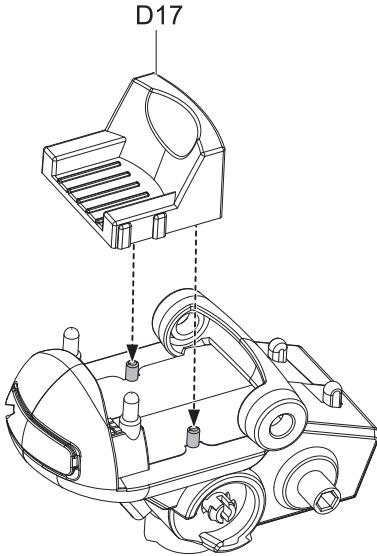
2



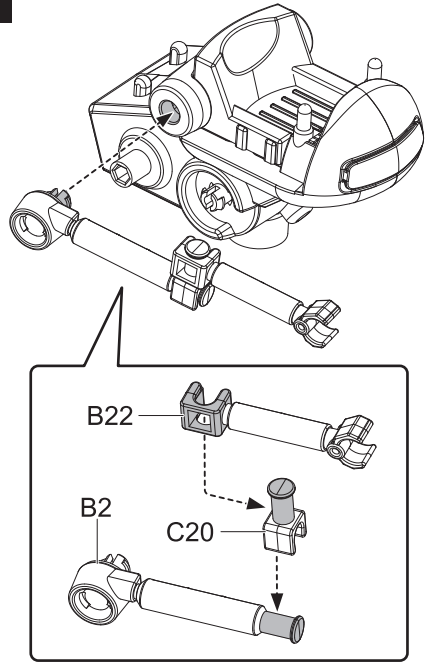
3



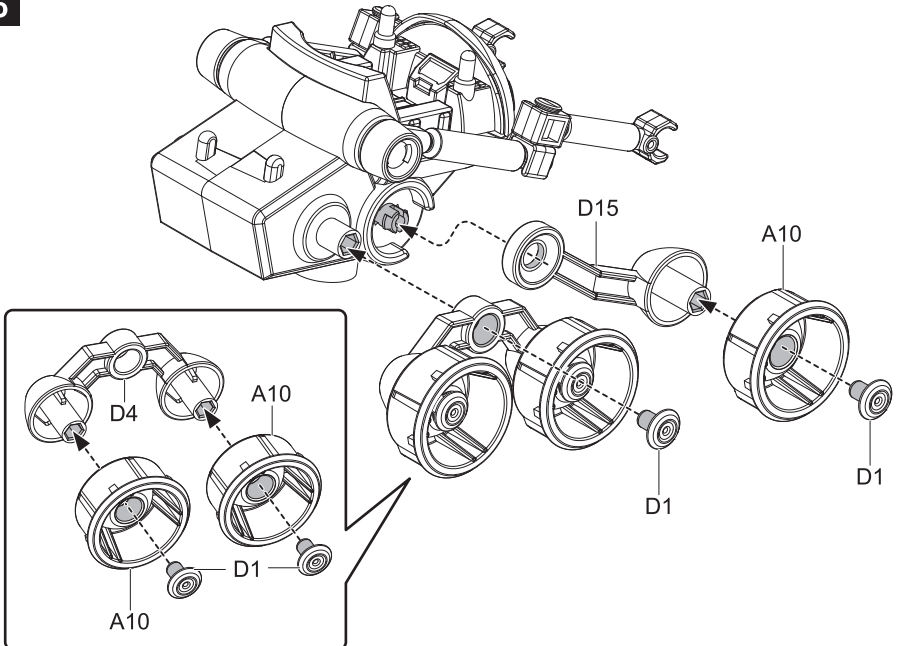
4



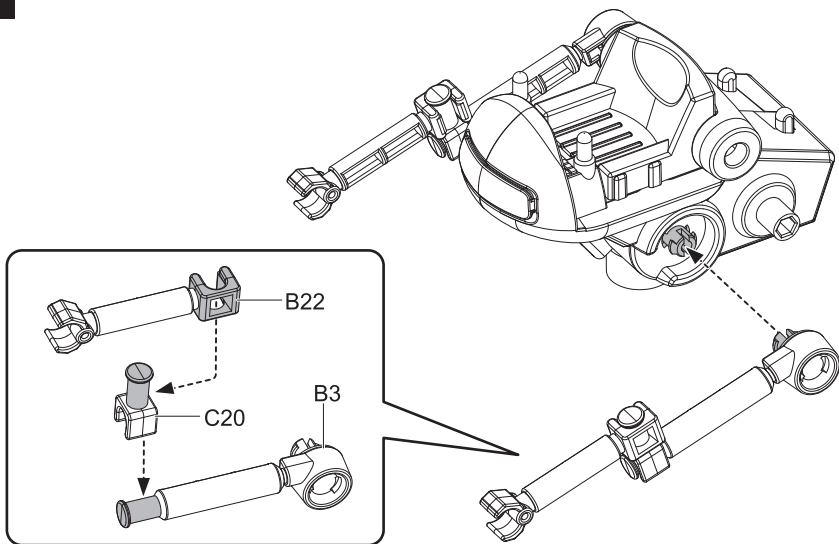
5



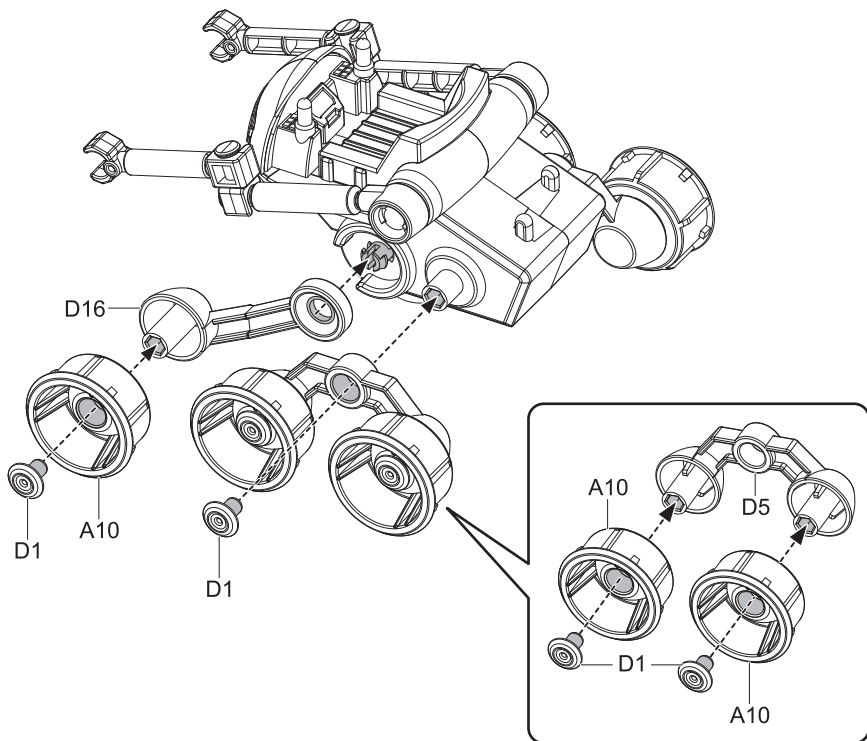
6



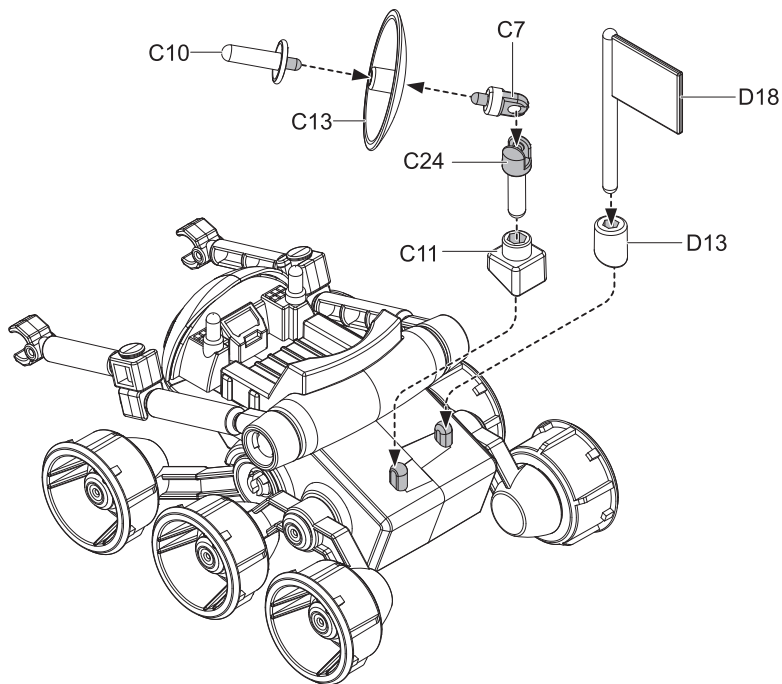
7



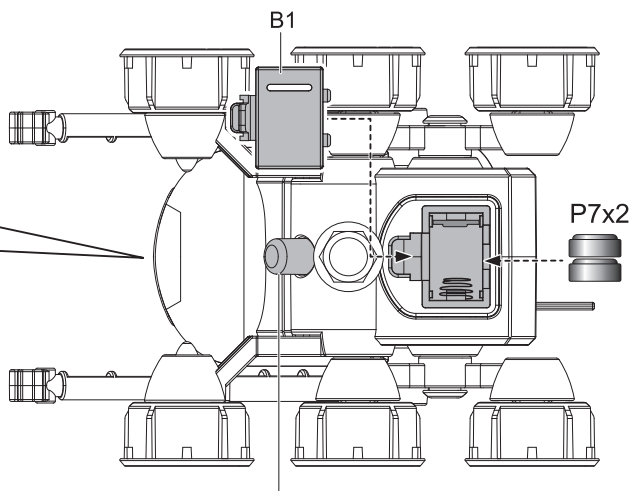
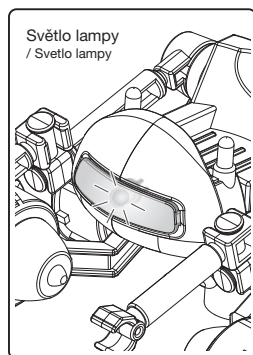
8



9

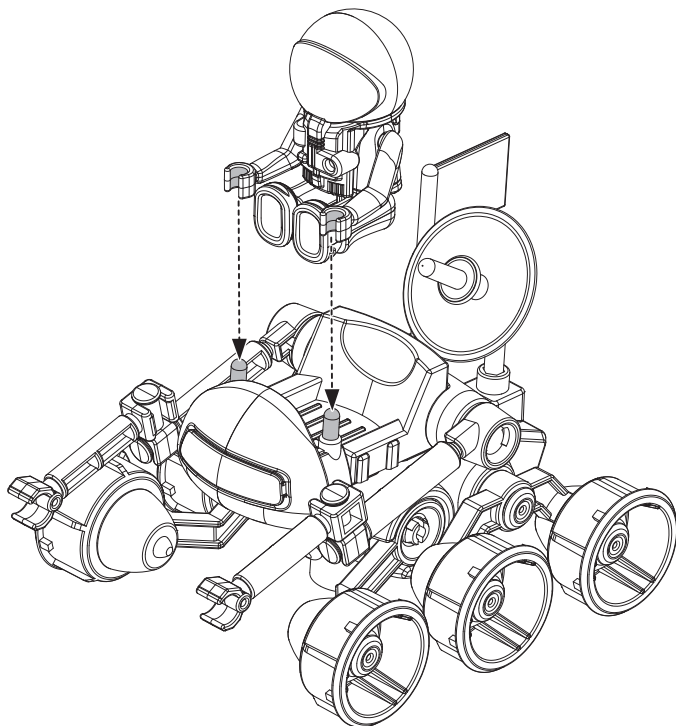


10

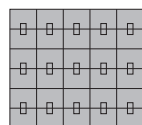
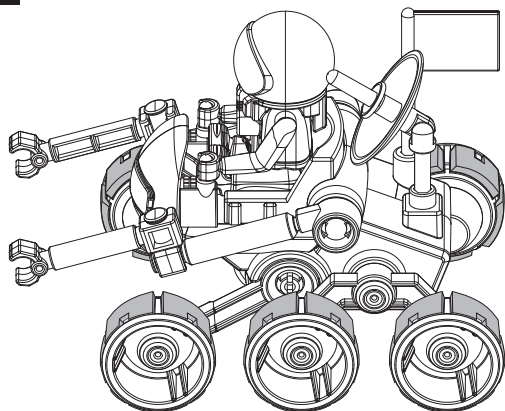


Spínač světle
/ Spínač svetla

11



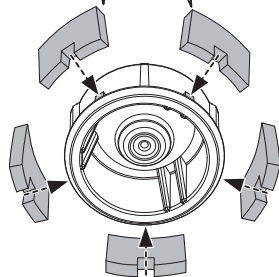
12



Protiskuzová
výplň
/ protišmykova
výplň

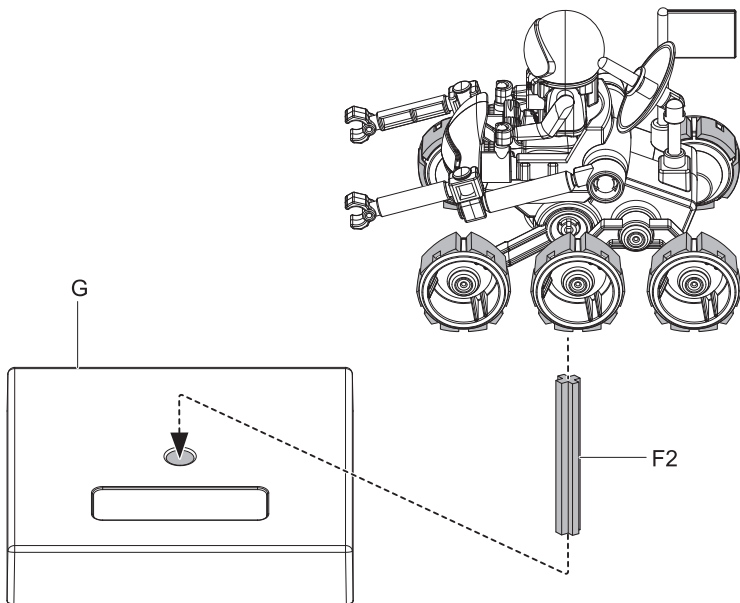


x5

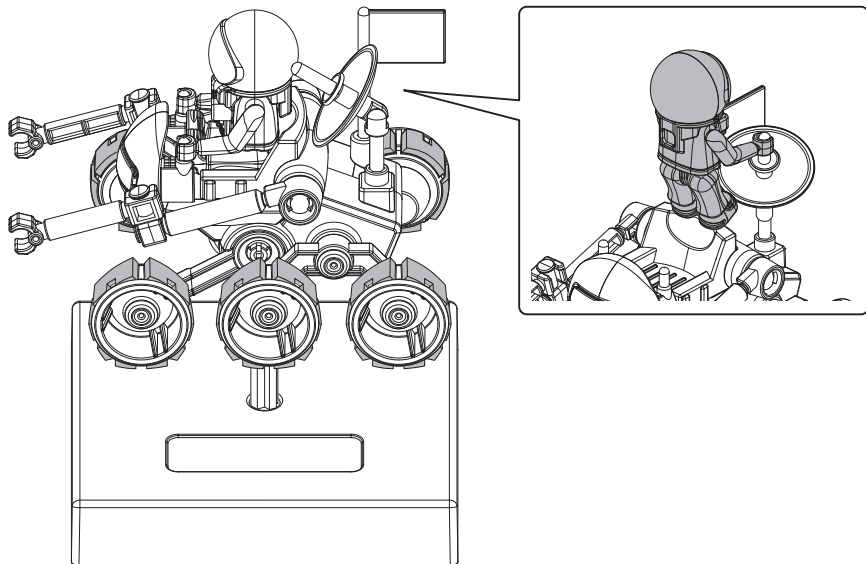


- !** 5 protiskuzových výplní musí být přesně u mezer kola kvůli vyrovnání. (To platí pro všech 6 kol)
/ 5 protišmykových výplní musí být přesně u mezier kola kvůli vyrovnání. (To platí pre všetkých 6 koles)

13

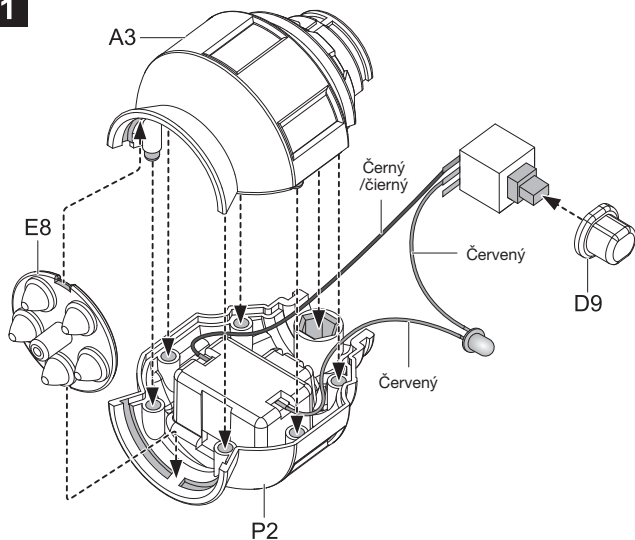


14 Hotový výrobek / Hotový výrobok

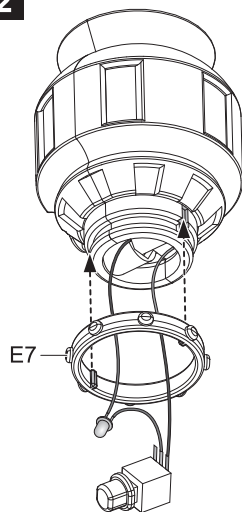


Sestavení umělé družice / Zostavenie umelej družice

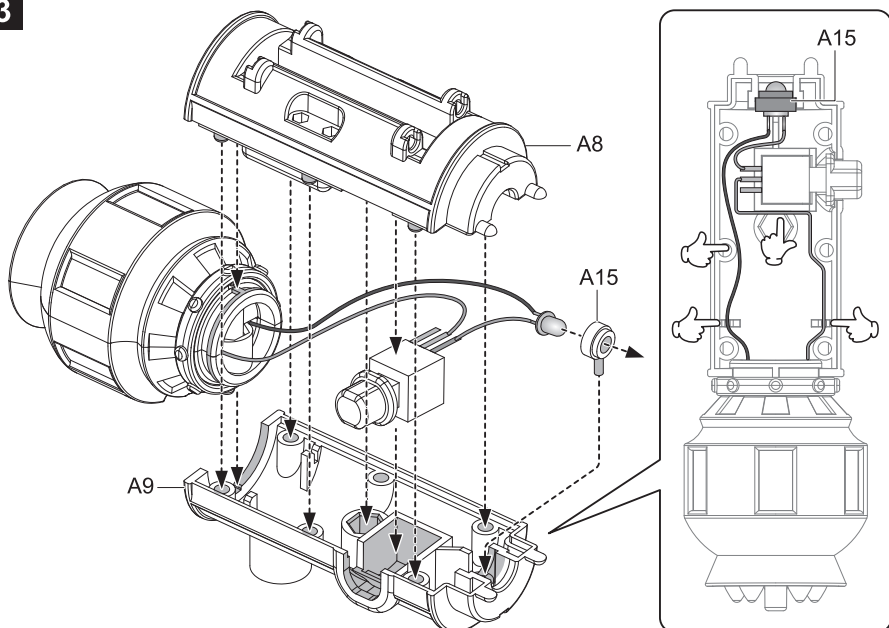
1



2

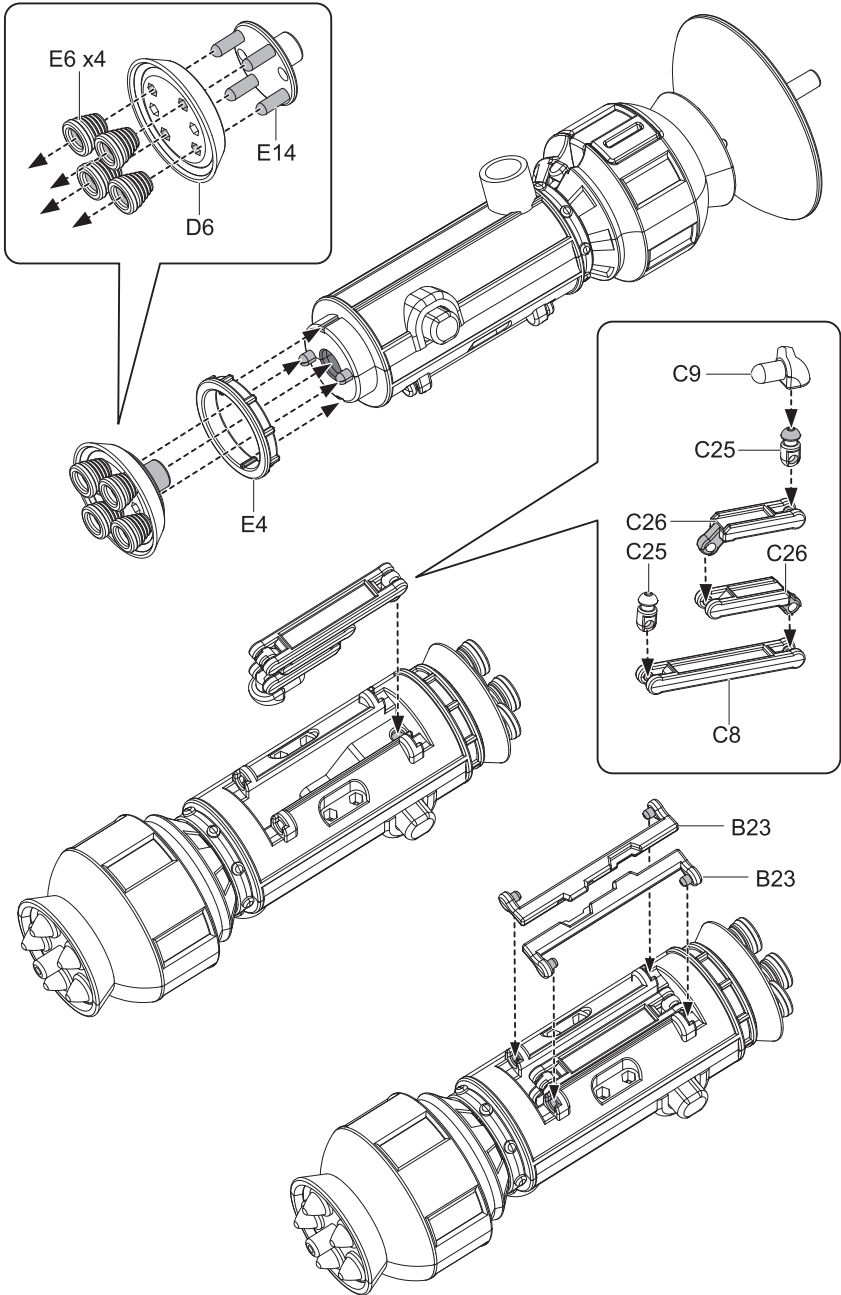


3

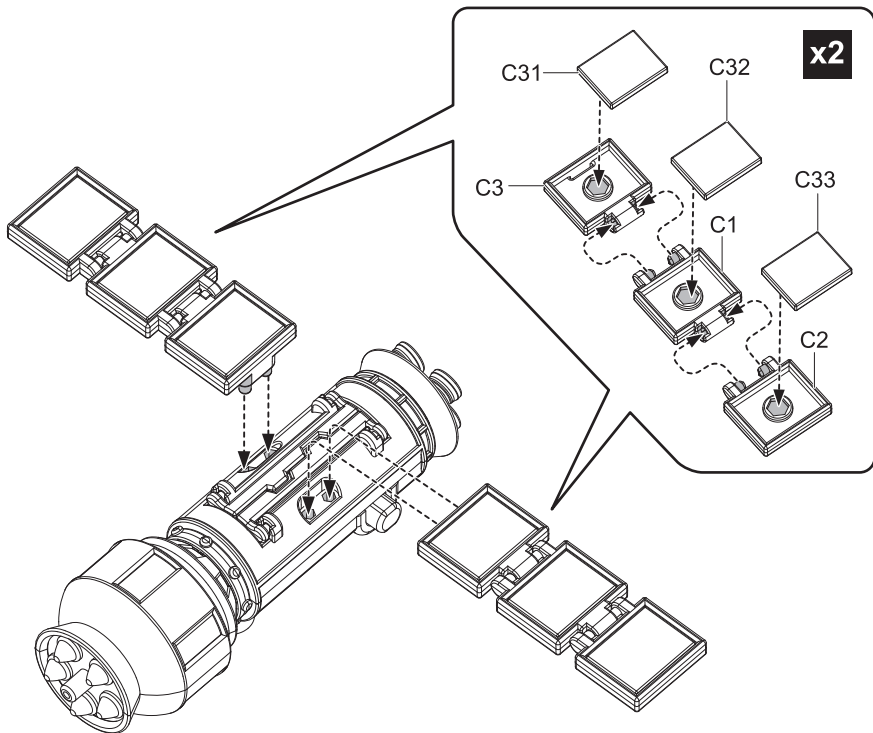


Při zapojování následujte ruku s prstem na obrázku a protáhněte drát vyznačeným otvorem.
 Při zavírání zařízení dávejte pozor, aby nedošlo k sevření drátů.

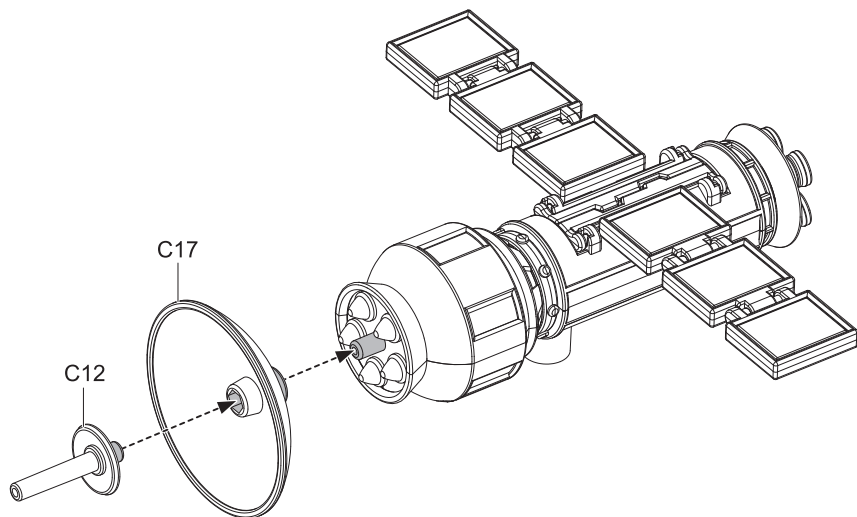
/ Pri zapájaní nasledujte ruku s prstom na obrázku a pretiahnite drôt vyznačeným otvorom. Pri zatváraní zariadenia dávajte pozor, aby nedošlo k zovretiu drôtov.



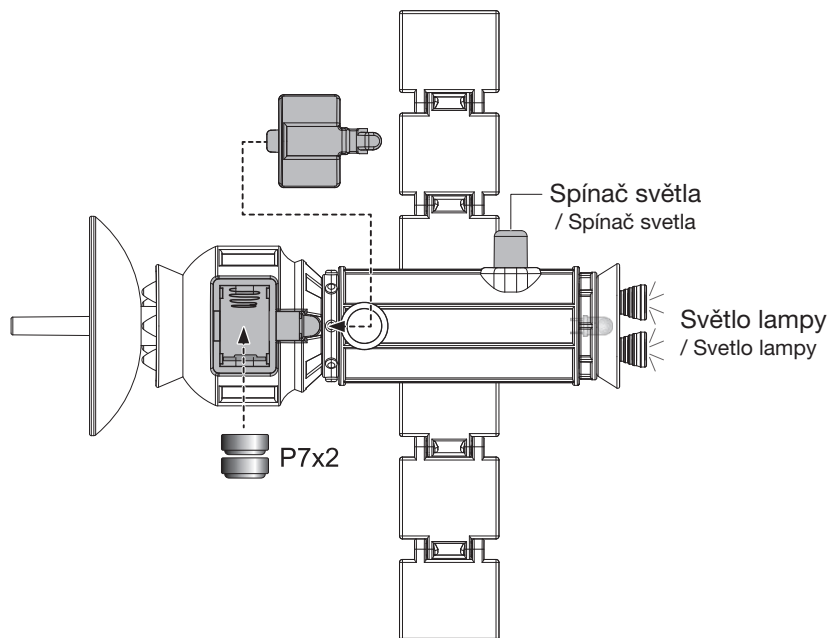
5



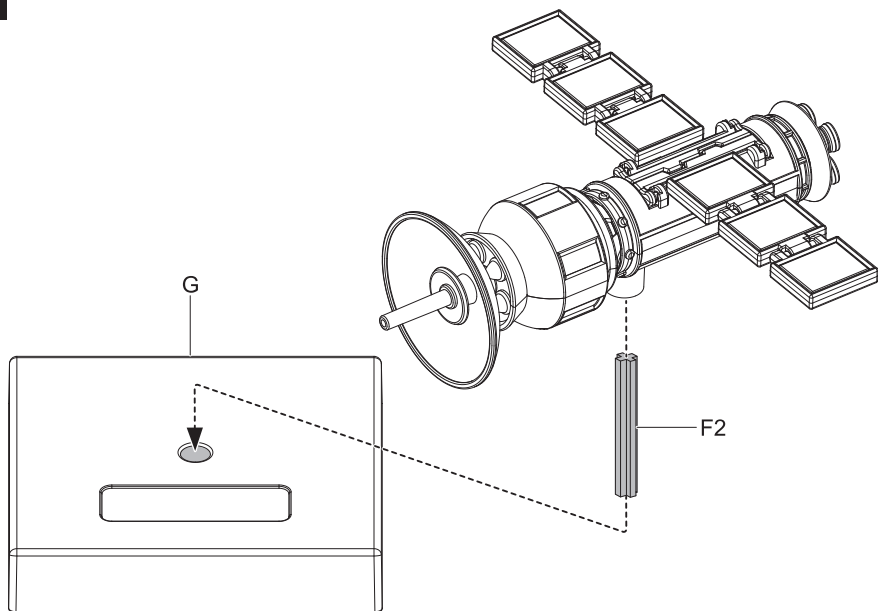
6



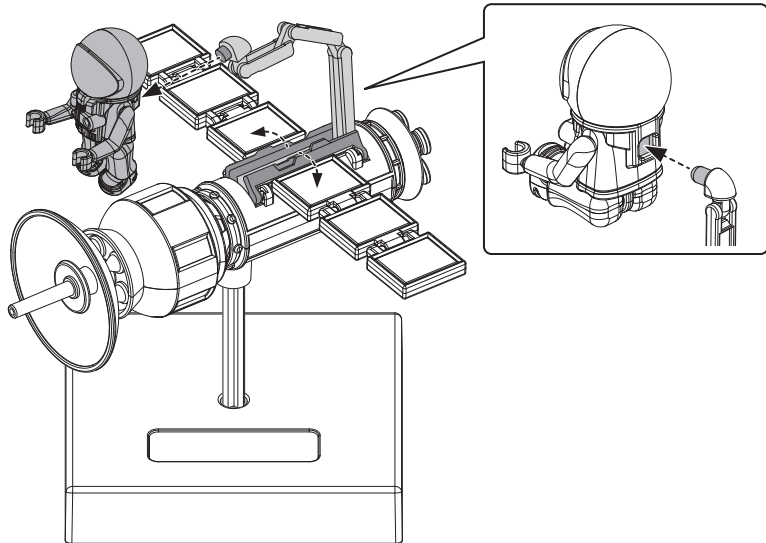
7



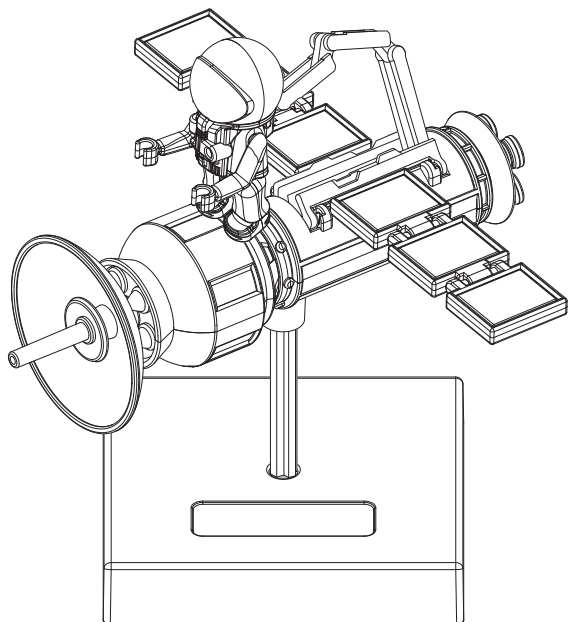
8



9

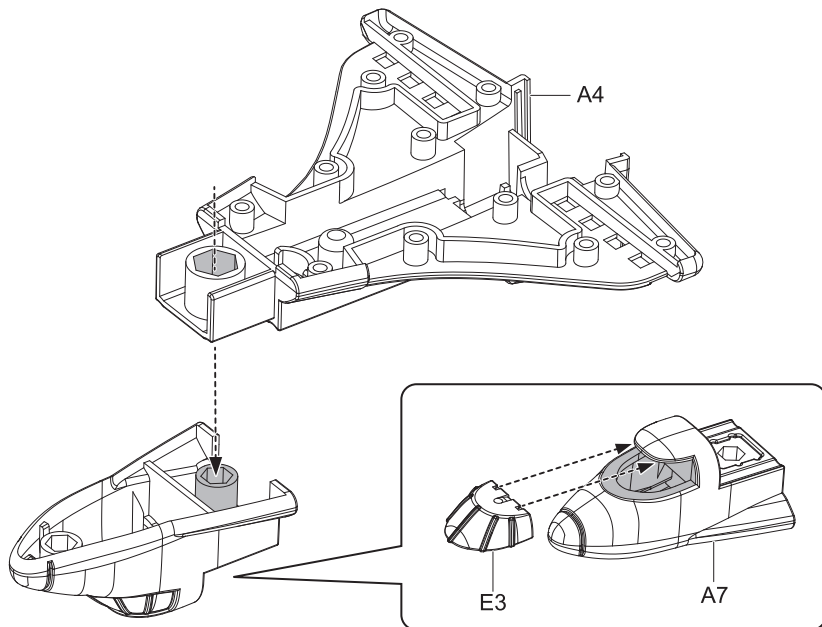


10 Hotový výrobek / Hotový výrobok

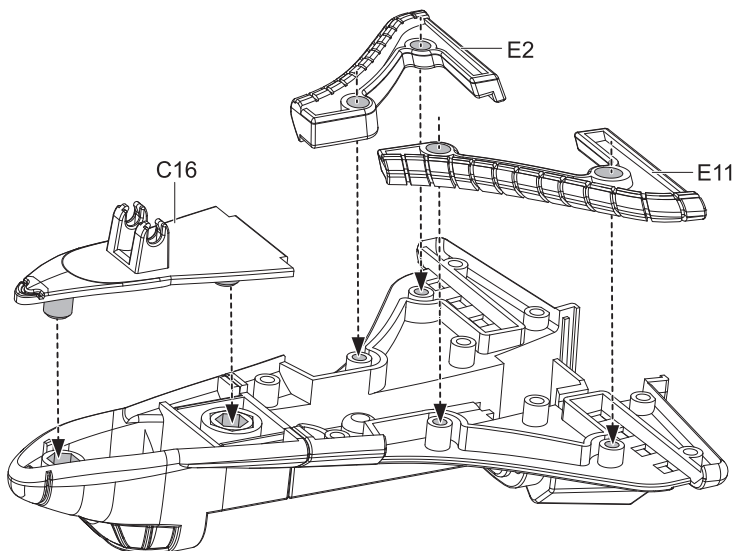


Sestavení raketoplánu / Zostavenie raketoplánu

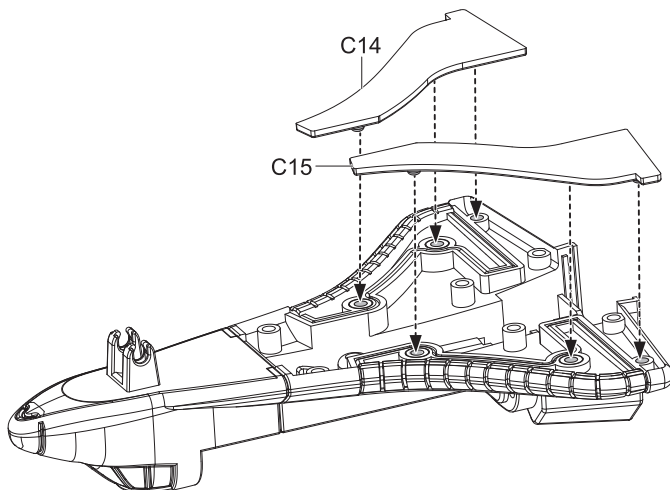
1



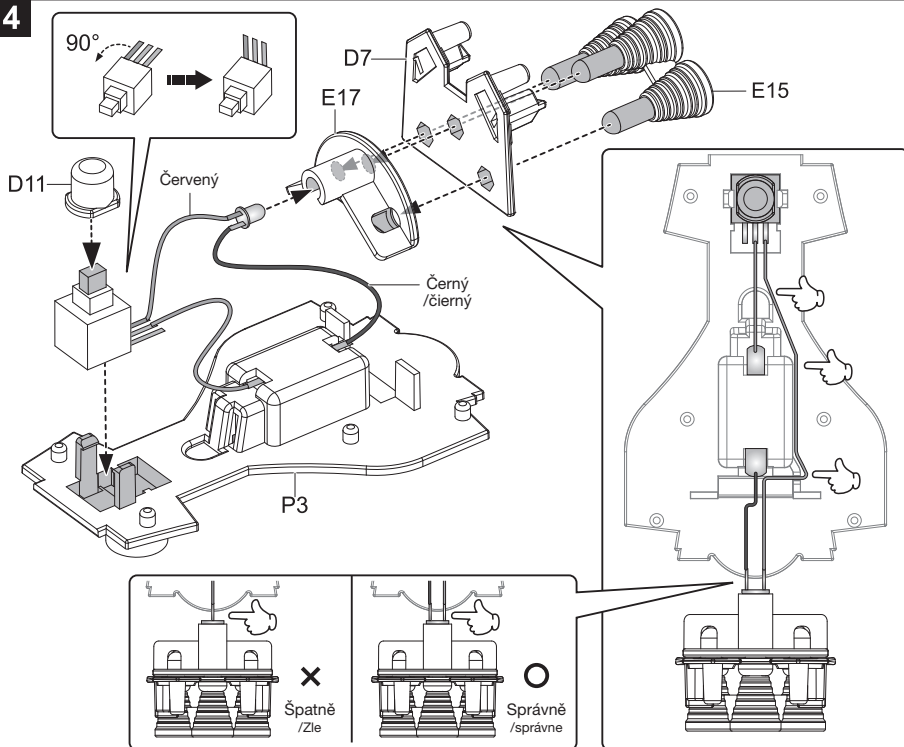
2



3



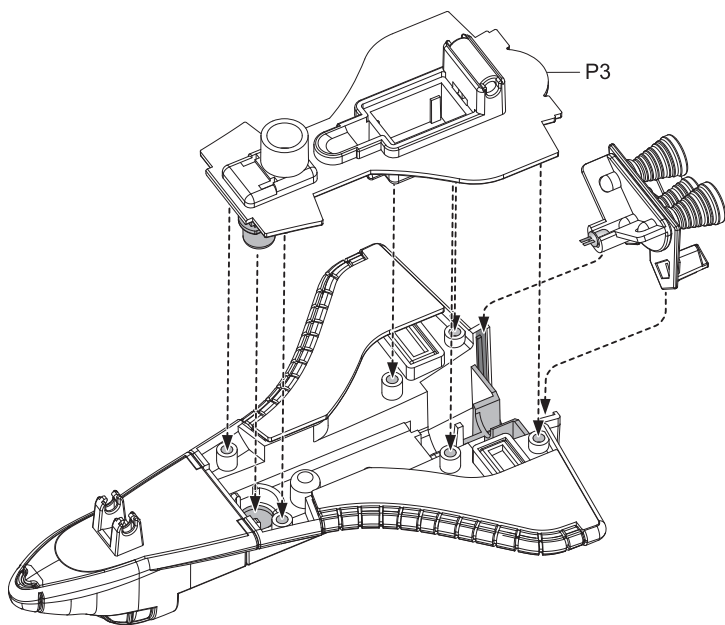
4



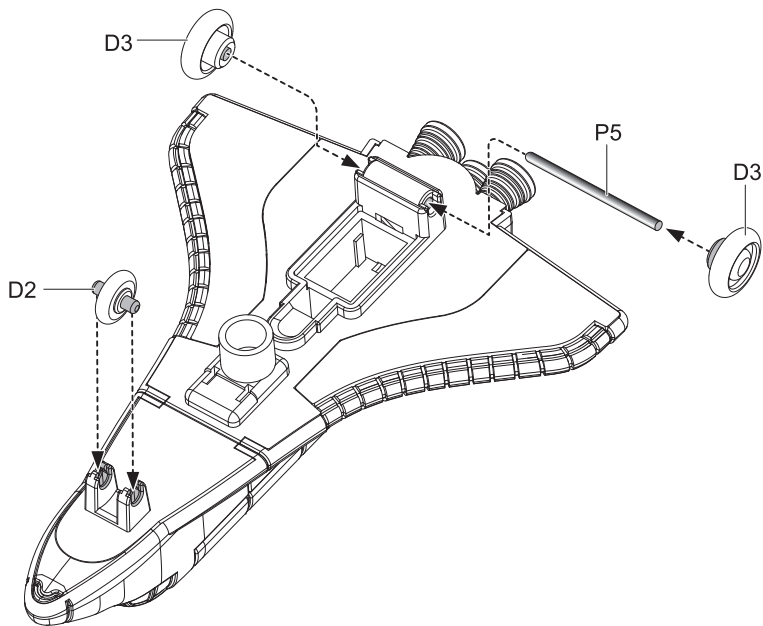
! Při zapojování následujte ruku s prstem na obrázku a protáhněte drát vyznačeným otvorem.
 Při zavírání zařízení dávejte pozor, aby nedošlo k sevržení drátů.

/ Pri zapájaní nasledujte ruku s prstom na obrázku a pretiahnite drôt vyznačeným otvorom. Pri zatváraní zariadenia dávajte pozor, aby nedošlo k zovretiu drôtov.

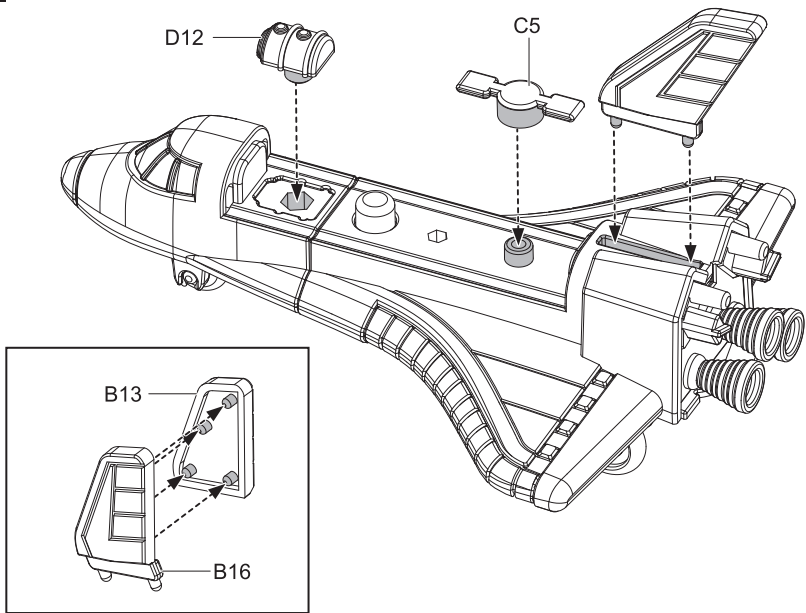
5



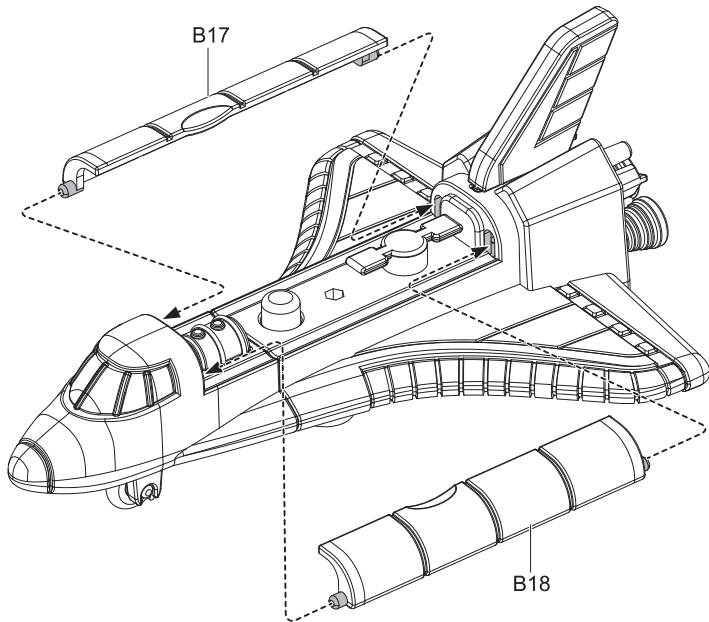
6



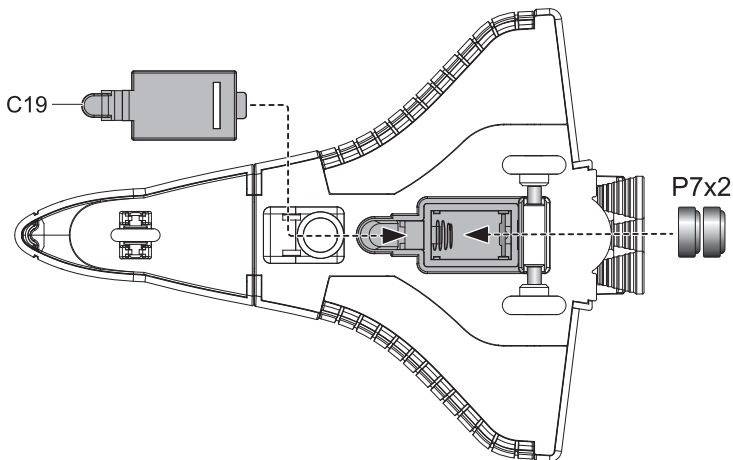
7



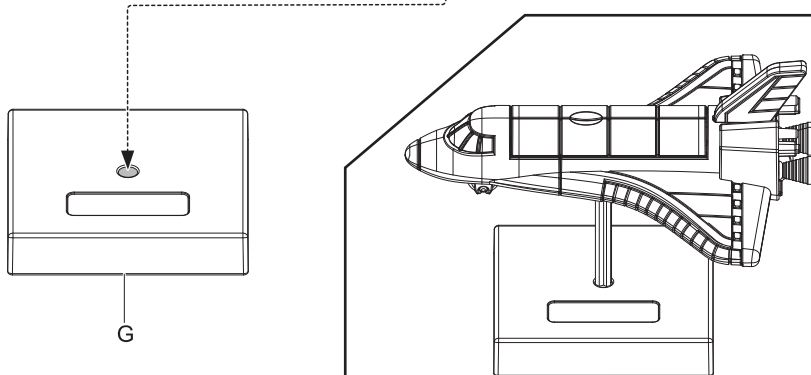
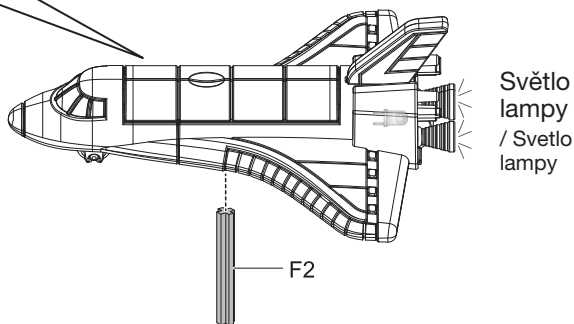
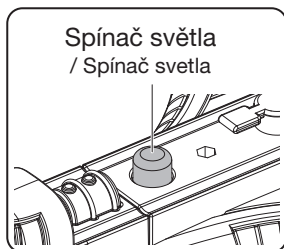
8



9

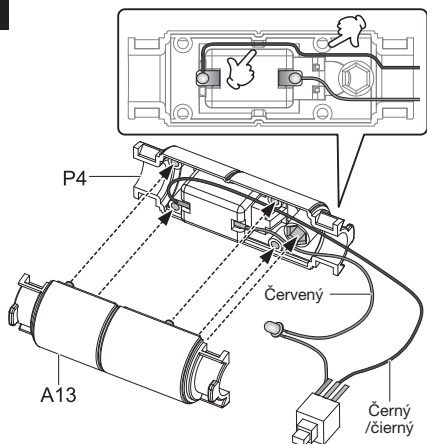


10 Hotový výrobek / Hotový výrobok

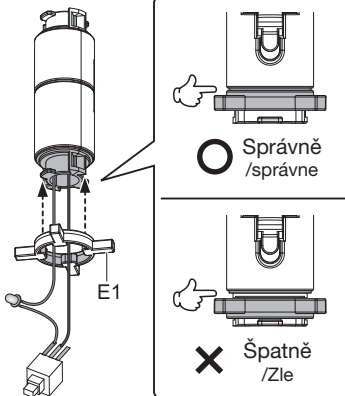


Sestavení raketoplánu / Zostavenie raketoplánu

1

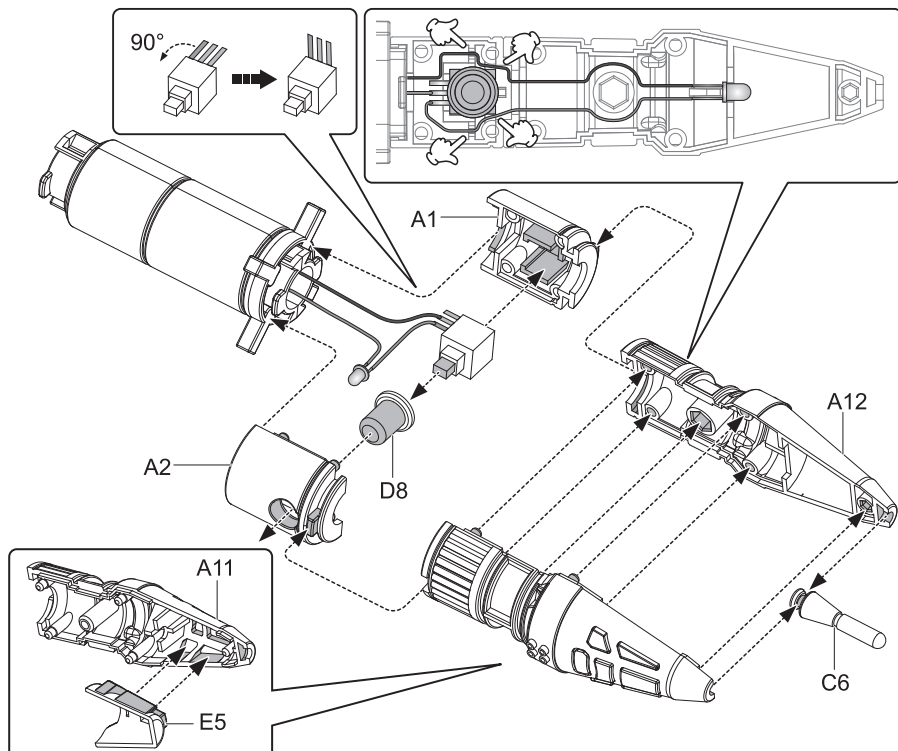


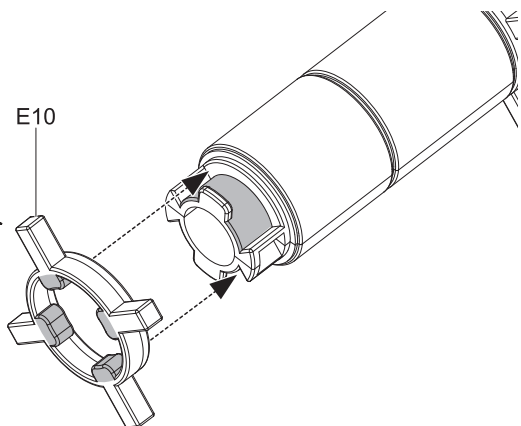
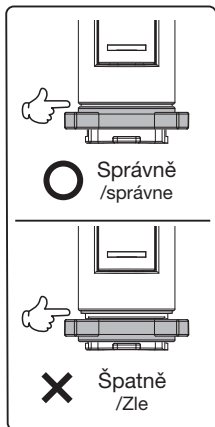
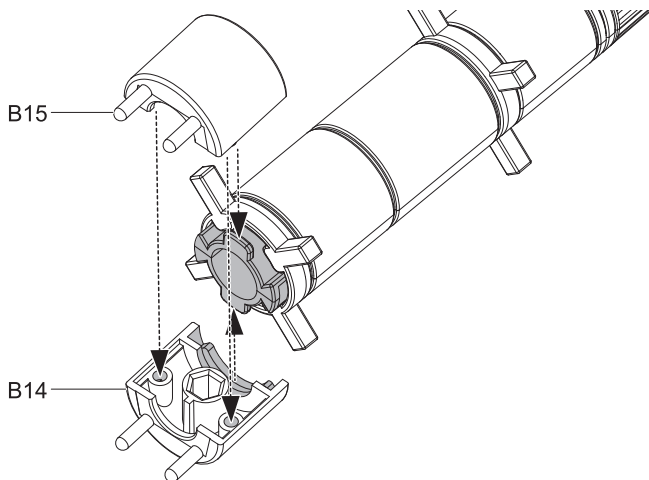
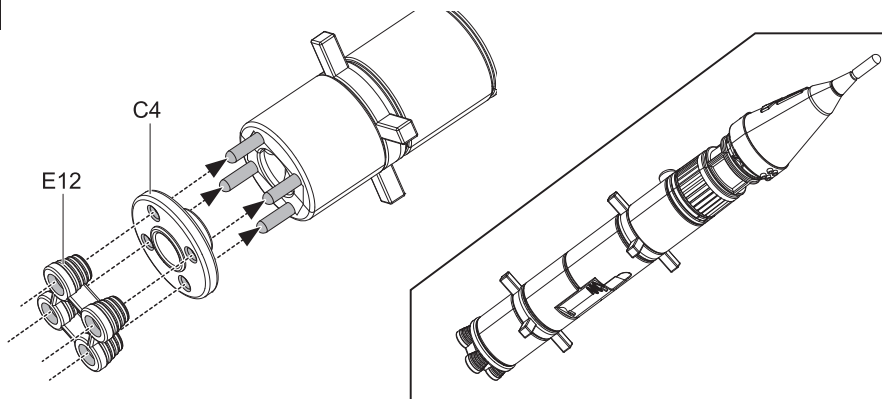
2



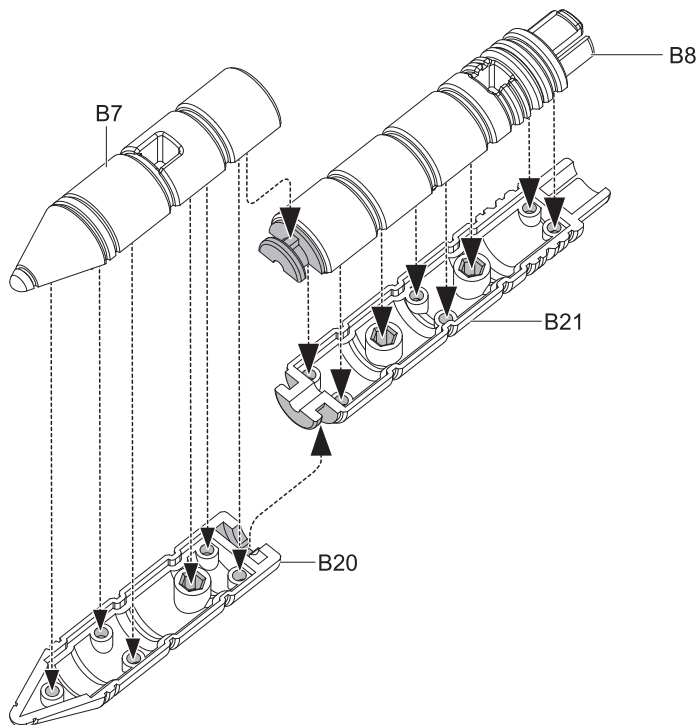
2

- !** Při zapojování následujte ruku s prstem na obrázku a protáhněte drát vyznačeným otvorem.
 Při zavírání zařízení dávejte pozor, aby nedošlo k sevření drátů.
 / Pri zapájaní nasledujte ruku s prstom na obrázku a pretiahnite drôt vyznačeným otvorom. Pri zatváraní zariadenia dávajte pozor, aby nedošlo k zovretiu drôtov.



3**4****5**

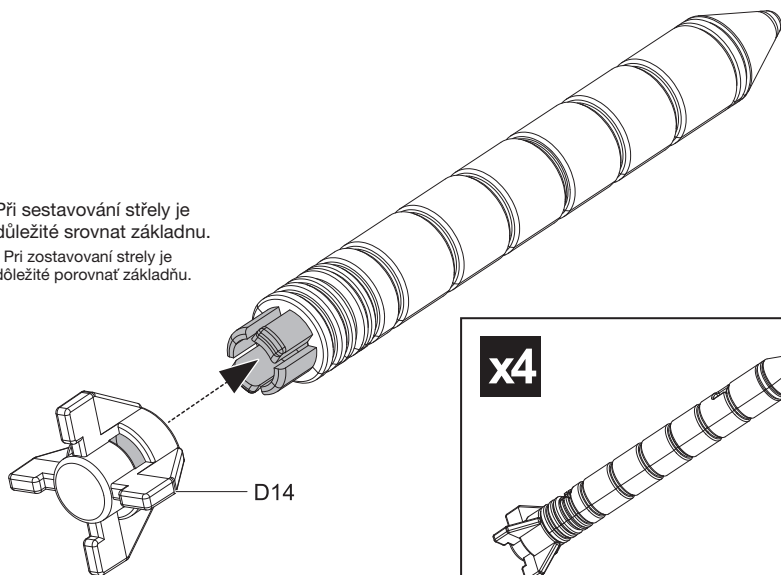
6



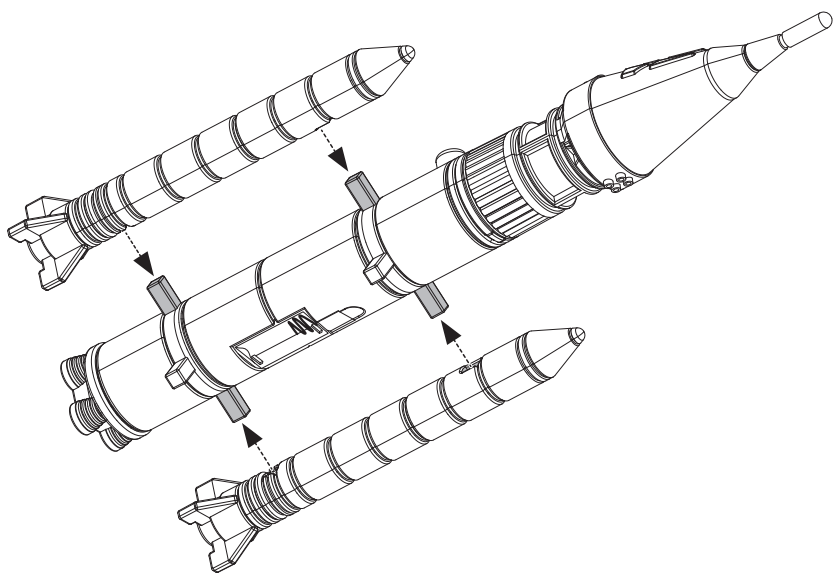
7



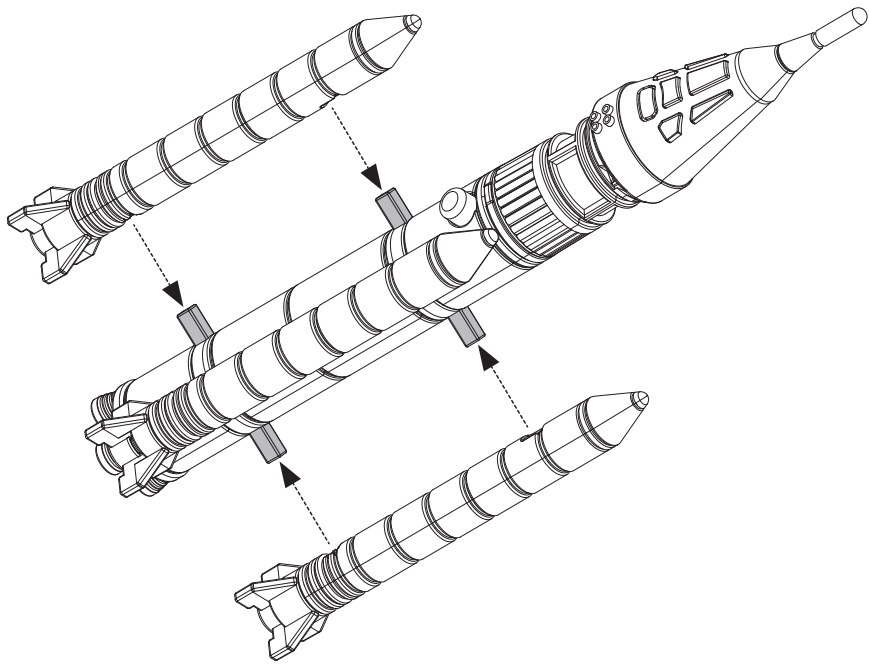
Při sestavování střely je důležité srovnat základnu.
/ Pri zostavovaní strely je dôležité porovnať základňu.



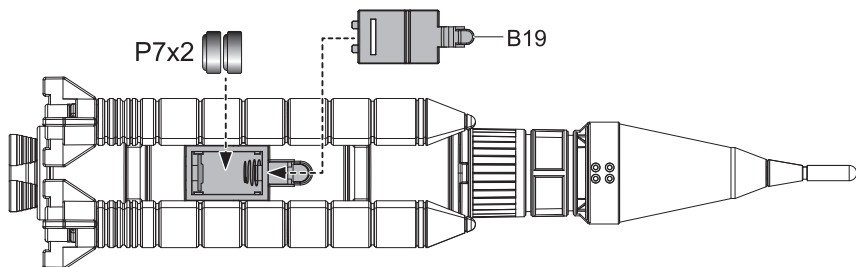
8



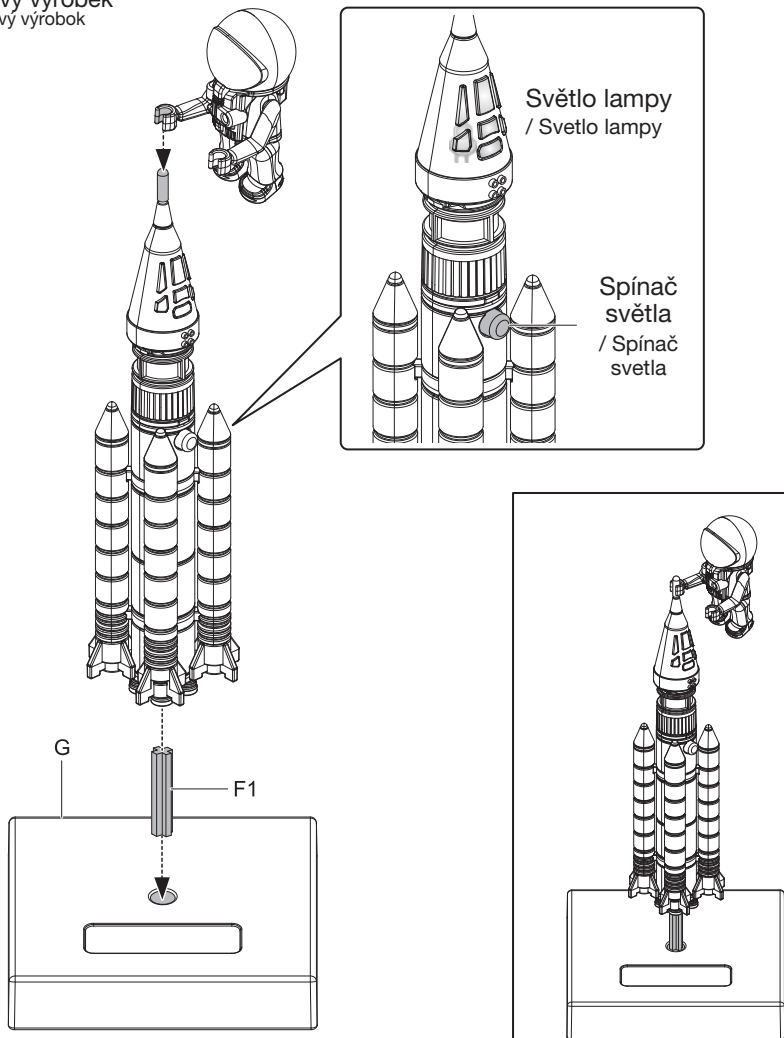
9



10

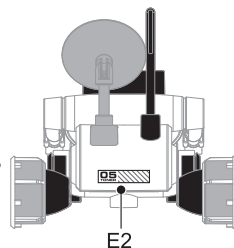
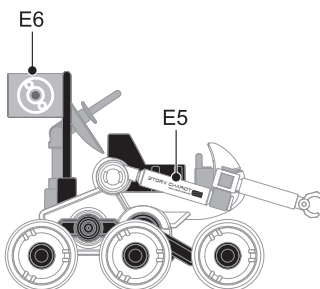
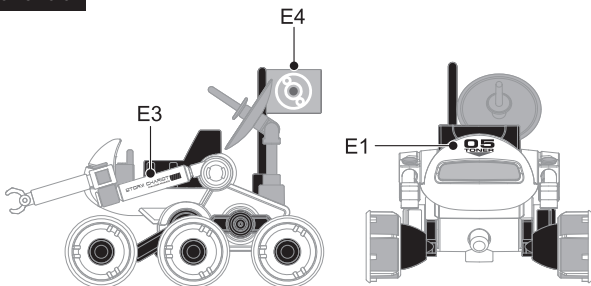
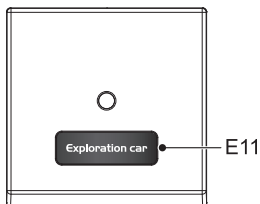
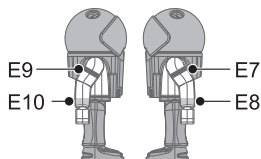
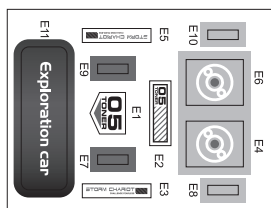


11 Hotový výrobek
/ Hotový výrobek

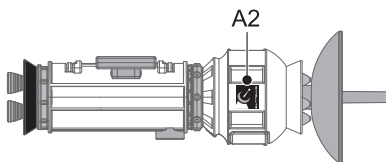
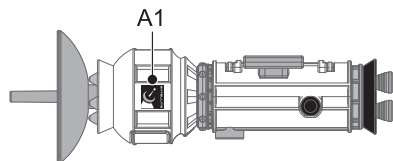
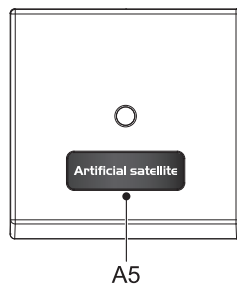
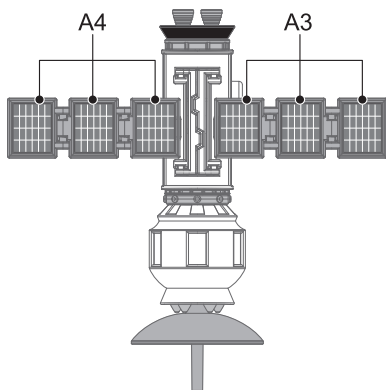
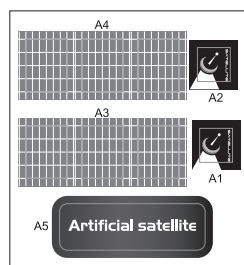


Dekorace / Dekorácia (Samolepy)

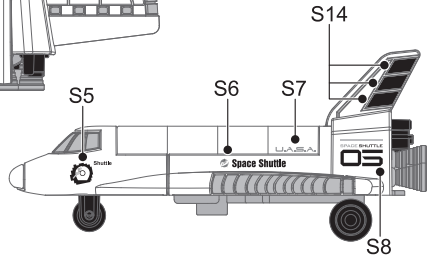
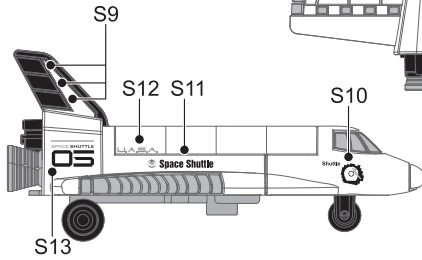
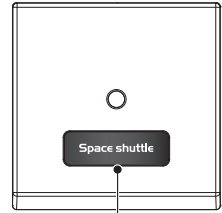
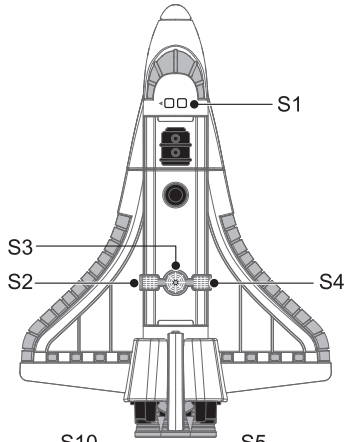
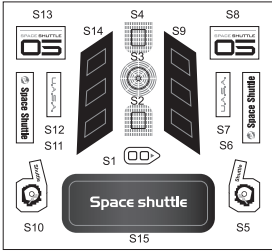
Průzkumné vozidlo / Prieskumné vozidlo



Umělá družice / Umelá družica



Raketoplán



Raketa

